

Comité de Pilotage

- Animation du site Natura 2000

1

- Site FR7200664 - « Coteaux calcaires de la vallée de la Dordogne »

Ordre du Jour

➤ Rappels

- Historique, Périmètres, Enjeux,...

➤ Animation du site Natura 2000

- Point d'étape sur l'animation en cours (Avril 2018 – Avril 2019)
- Perspectives pour l'animation suivante (Avril 2019 – Avril 2020)

3

Rappels

« Coteaux calcaires de la vallée
de la Dordogne »

Historique de l'animation

- Rédaction du DOCOB

2006 à 2007

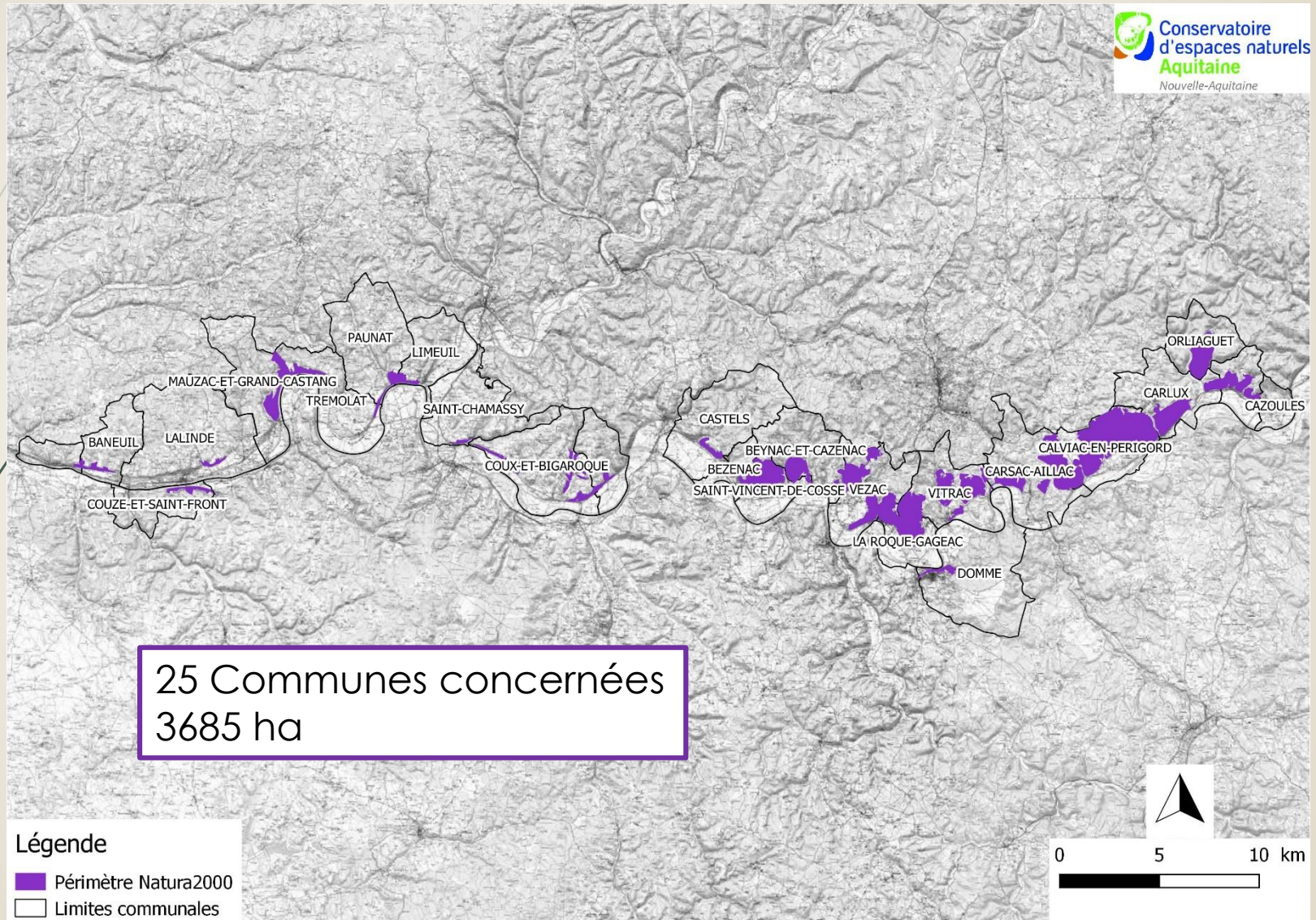
- 1^{ère} phase d'animation du DOCOB

2012 à 2015

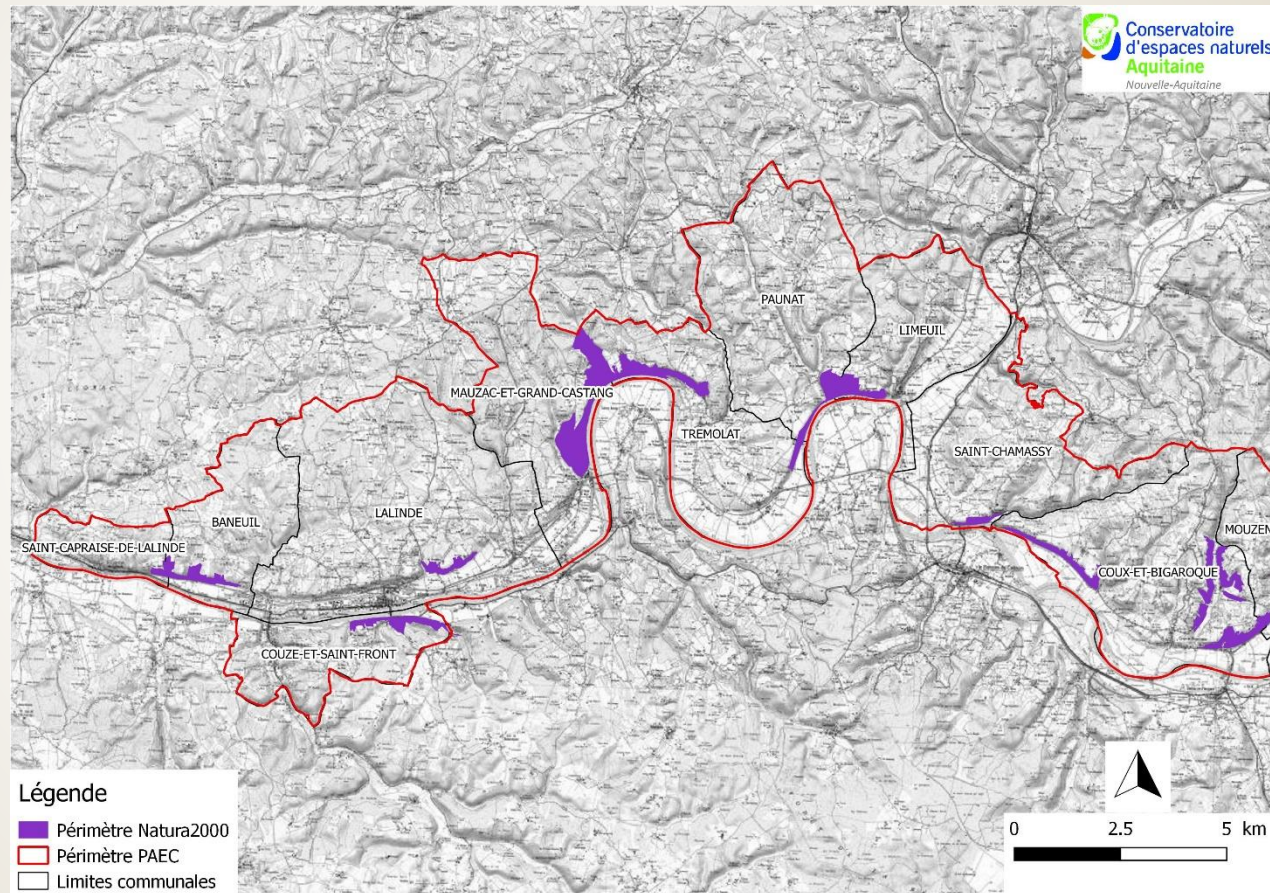
- 2^{ème} phase d'animation du DOCOB

2018 à 2021

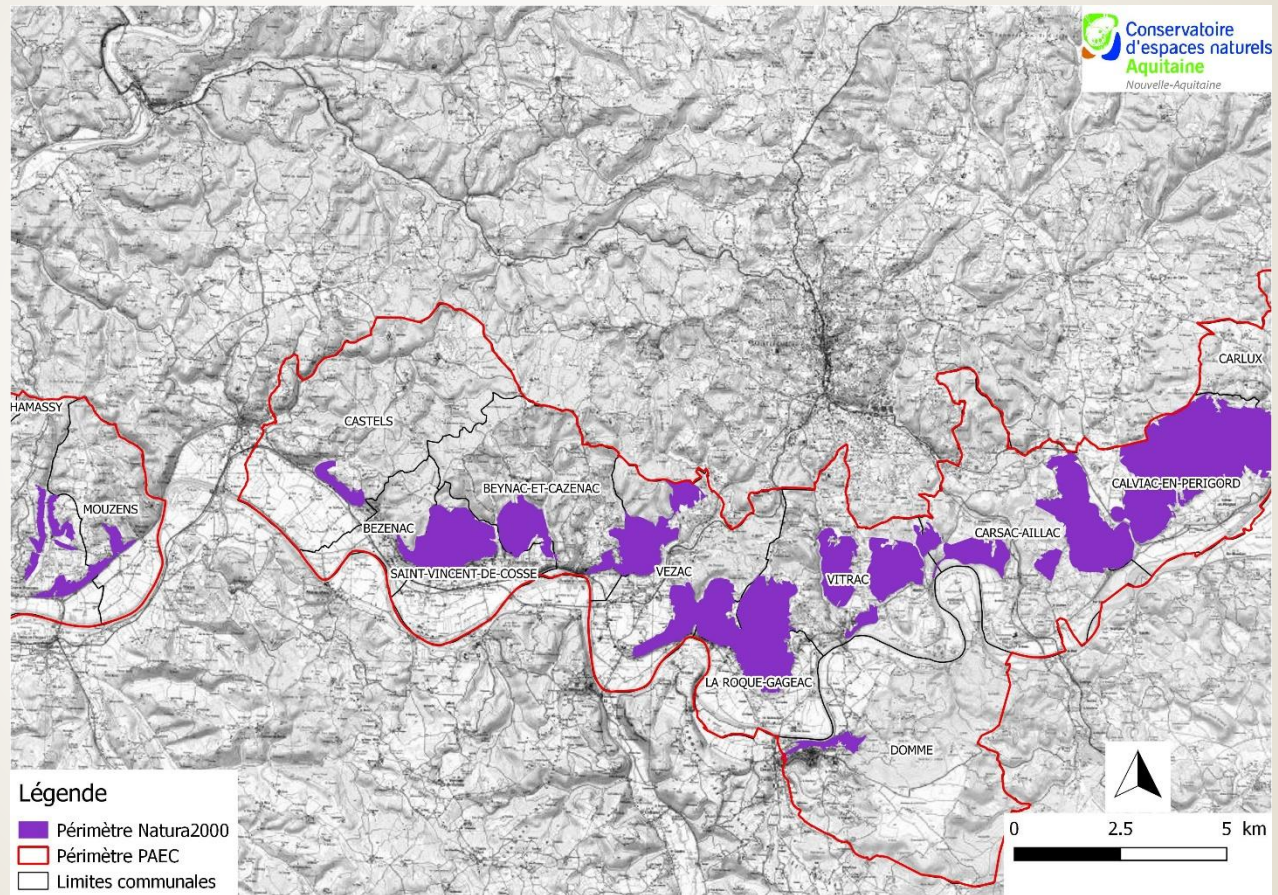
Périmètre natura 2000



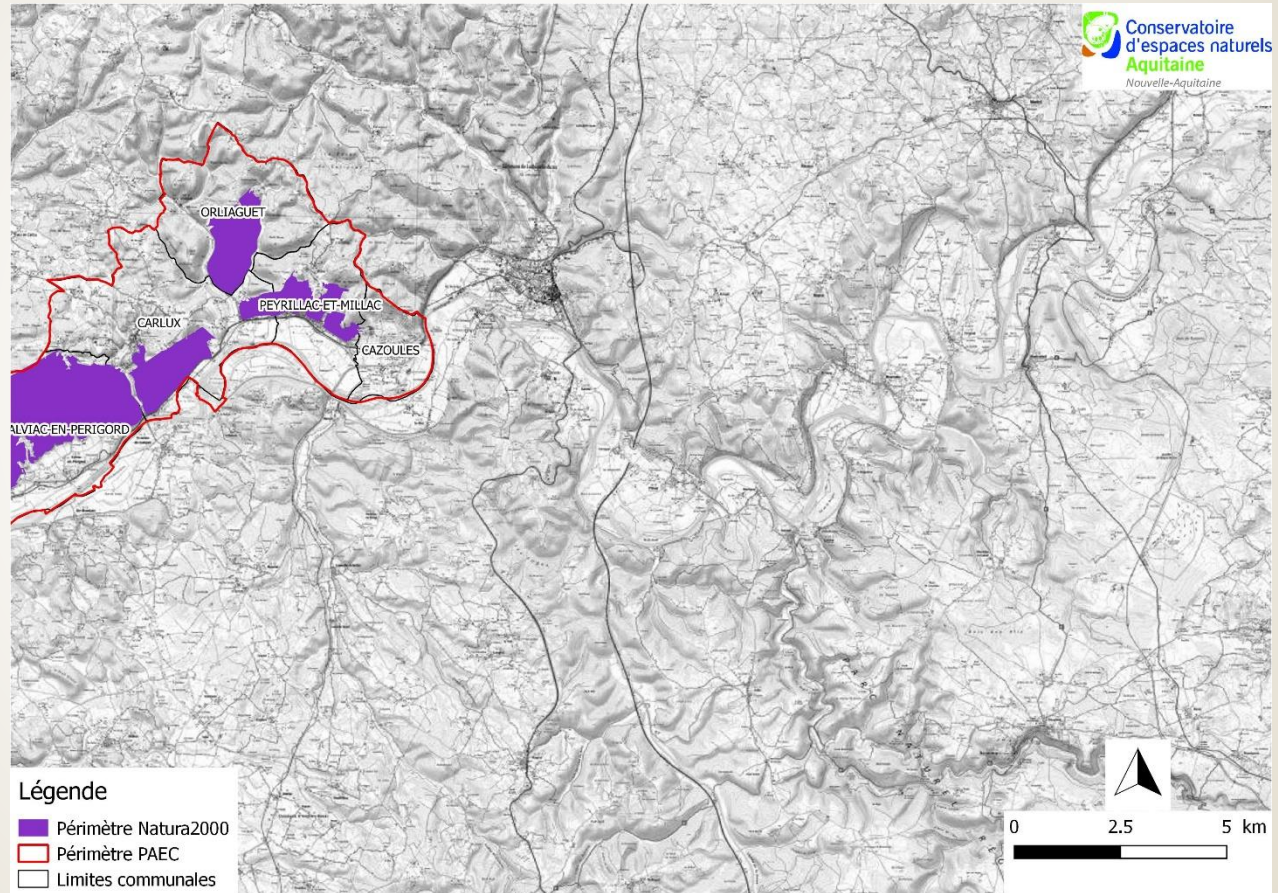
Périmètre natura 2000



Périmètre natura 2000



Périmètre natura 2000



Enjeux sur le site

Enjeux liés aux habitats naturels dits d'intérêt communautaire (annexe 1 de la DHFF) => 5 HIC recensés et cartographiés

9340 Forêts de *Quercus ilex* et *Quercus rotundifolia*

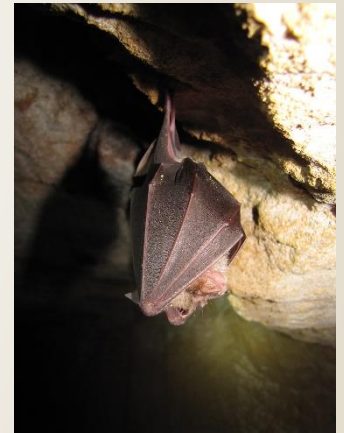
6210 Pelouses sèches semi-naturelles et faciès d'embuissonnement sur calcaire

5130 Formations à *Juniperus communis* sur landes et pelouses calcaires

8210 Pentes rocheuses calcaires avec végétation chasmophytique

8310 Grotte non exploitée par le tourisme

**2 espèces
d'intérêt
communautaire**



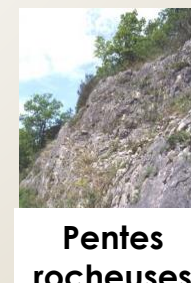
Pelouse sèche



Lande à Genévriers



Chênaies vertes

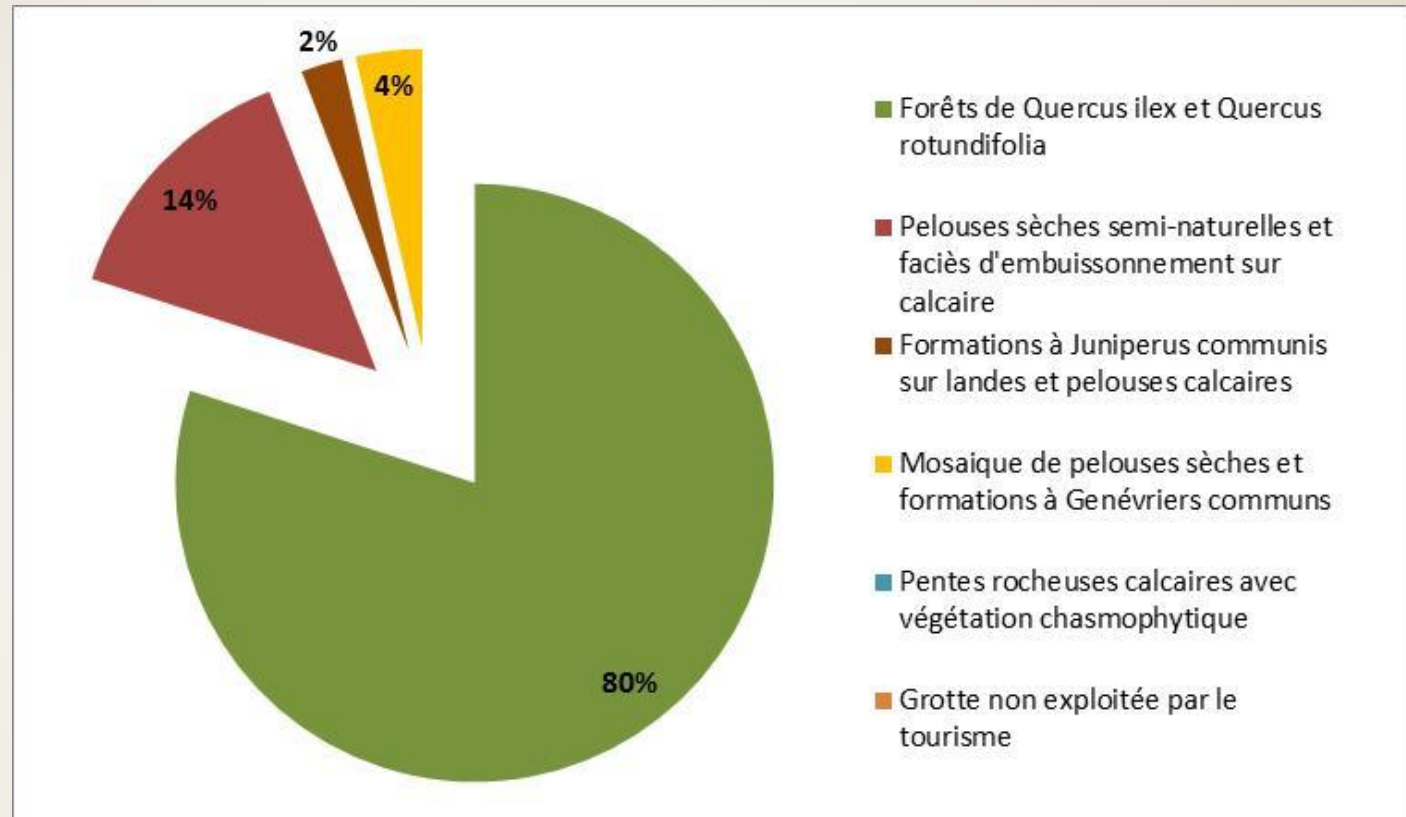


Pentes
rocheuses



Grottes

Enjeux sur le site



- **HIC Grotte non exploitée par le tourisme** : Habitat ponctuel
- **HIC Végétation des pentes rocheuses** : Habitat non retrouvé sur le terrain mais potentiellement présent

Problématiques sur les sites

Problématique liée à la fermeture des milieux sur coteaux calcaires (pelouses, landes)

Problématique liée au maintien des boisements (chênaies vertes)

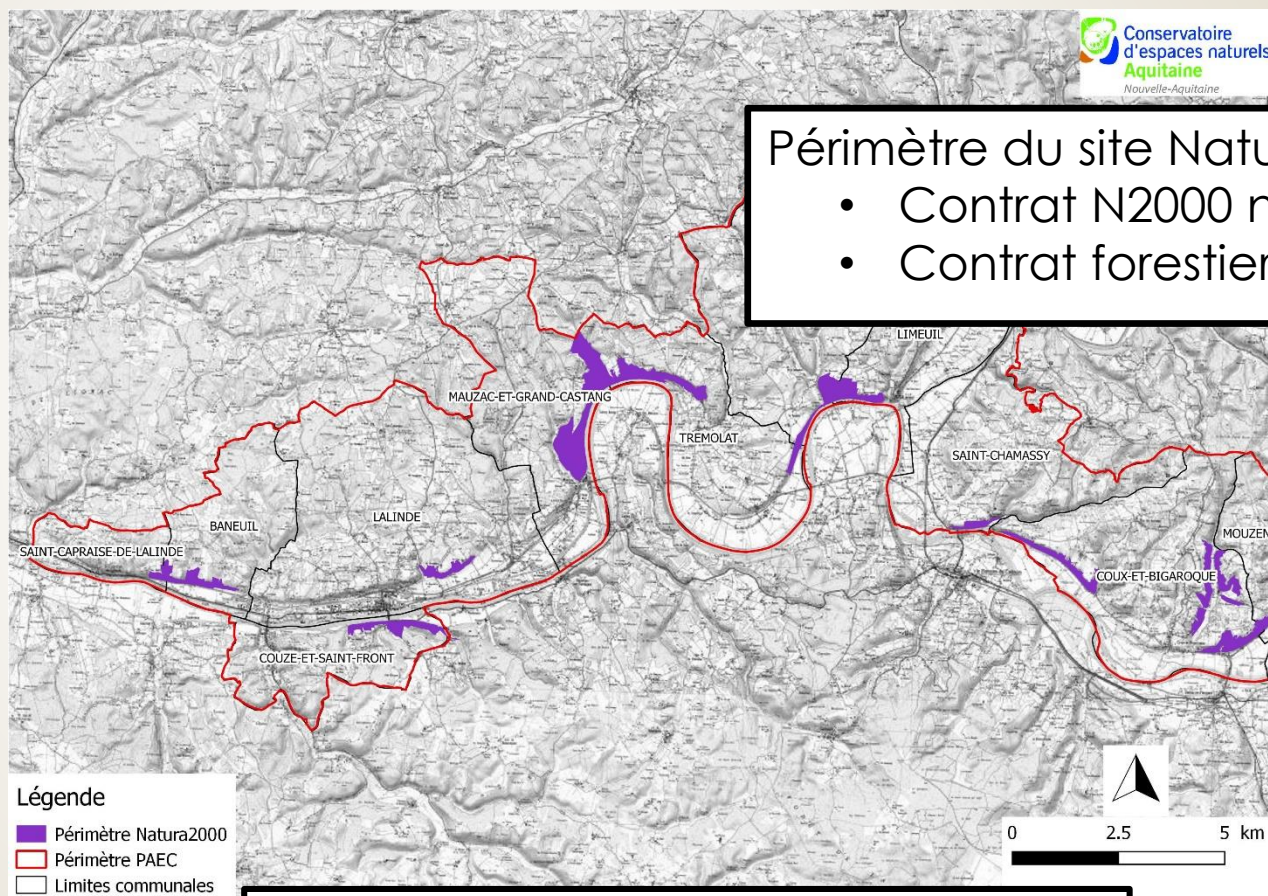
TROUVER LES SOLUTIONS POUR :

- Limiter / Enrayer la fermeture des milieux ouverts sur coteaux
- Maintenir les boisements d'intérêt communautaire



- Mise en œuvre d'actions de gestion contractuelles (MAEC, Contrat Natura 2000)
 - Actions de sensibilisation, communication,...

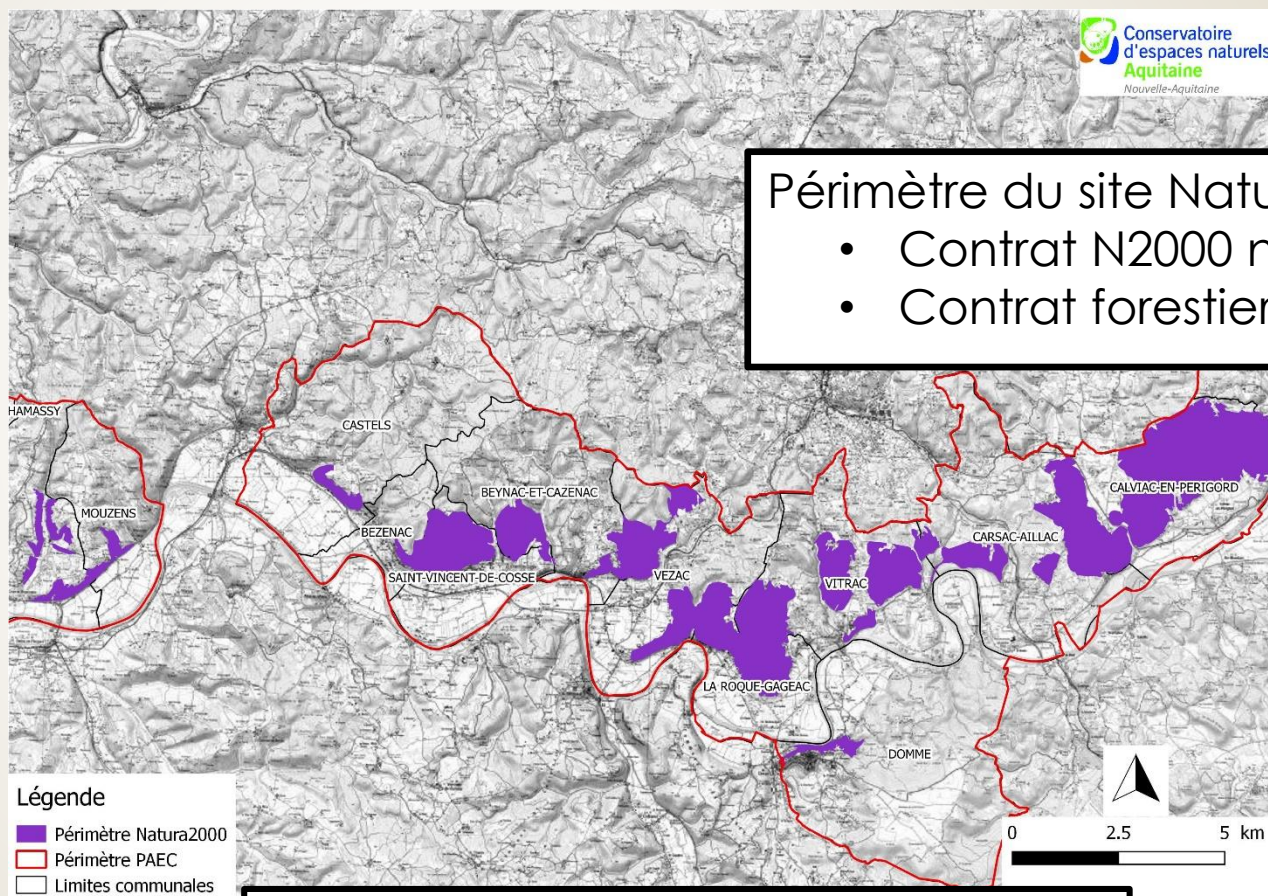
Périmètre d'application des différents outils contractuels de gestion



Limites communales (25) :

- Mesures Agri Environnementales et Climatiques (MAEC)

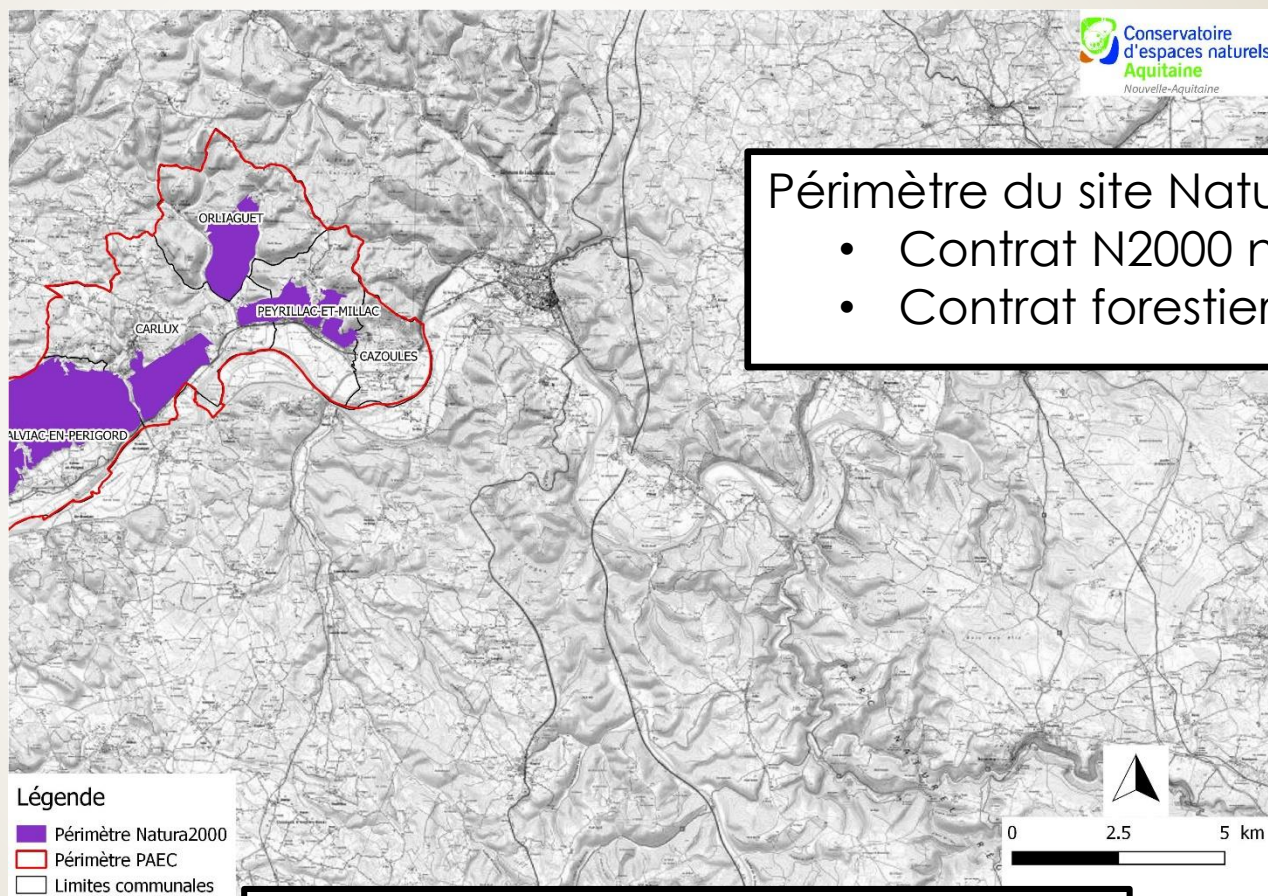
Périmètre d'application des différents outils contractuels de gestion



Limites communales (25) :

- Mesures Agri Environnementales et Climatiques (MAEC)

Périmètre d'application des différents outils contractuels de gestion



Périmètre du site Natura 2000 :

- Contrat N2000 ni ni
- Contrat forestier

Limites communales (25) :

- Mesures Agri Environnementales et Climatiques (MAEC)

Animation du site Natura 2000

Point d'étape sur l'animation en cours (Avril 2018 –
Avril 2019)

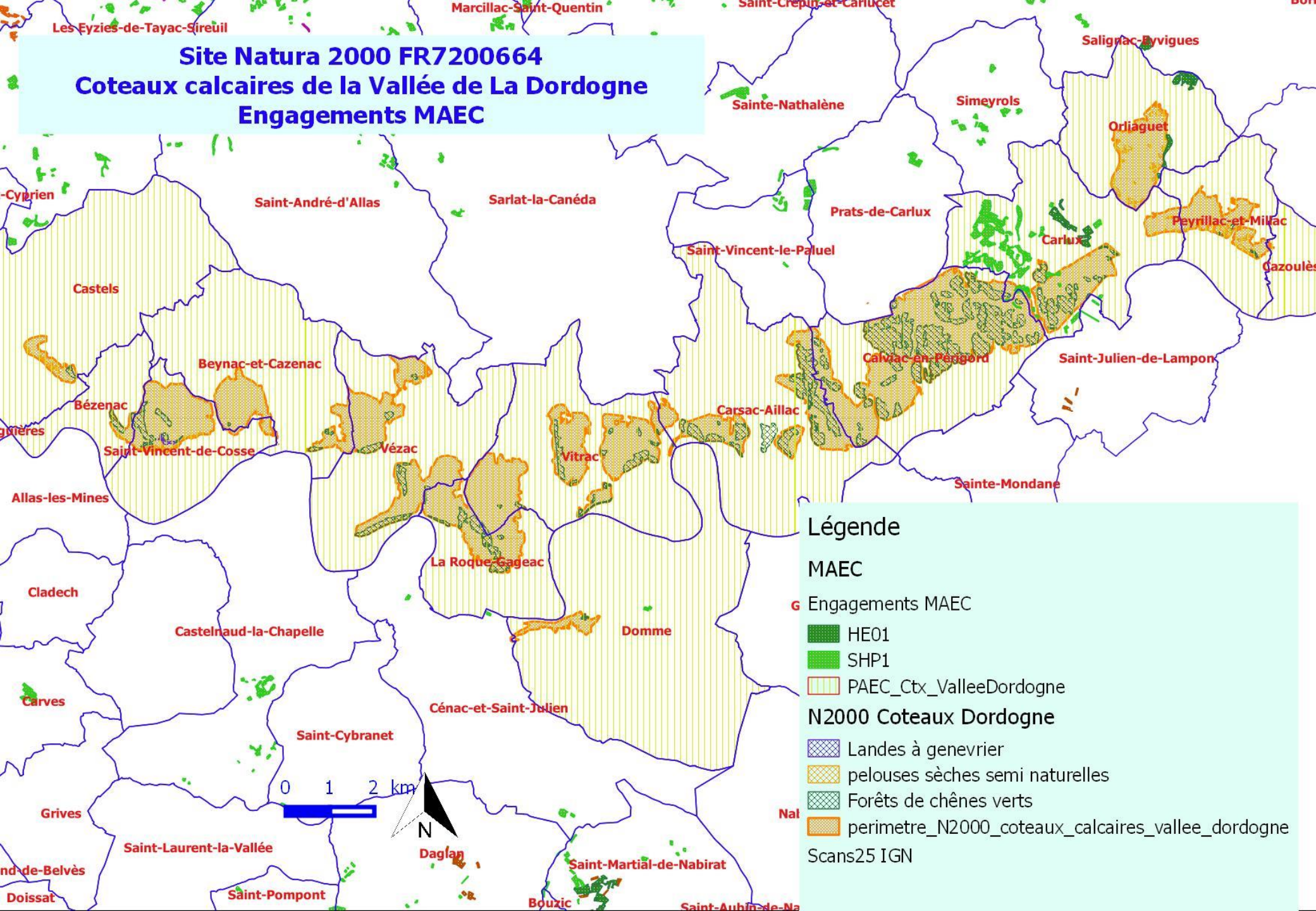
Mise en œuvre des MAEc

Type de couvert et/ou habitat visé	Code de la mesure	Objectifs de la mesure	Montant	Financement
Prairies permanentes, landes, parcours, bois pâturés)	AQ_CCSD_SHP1	Mesure systèmes herbagers et pastoraux individuelle	58,33 €	75% Europe 25% Etat
	AQ_CCSD_SHP2	Mesure systèmes herbagers et pastoraux collective	47,15 €	75% Europe 25% Etat
	AQ_CCSD_HE01	Milieus ouverts - Maintien de l'ouverture par gestion pastorale	75,44 €	75% Europe 25% Etat
PP, landes avec présence de ligneux bas	AQ_CCSD_HE02	Milieus moyennement embroussaillés - maintien de l'ouverture par entretien mécanique/manuel	82,63 €	75% Europe 25% Etat
	AQ_CCSD_HE03	Milieus moyennement embroussaillés - maintien de l'ouverture par gestion pastorale et complément mécanique	135,44 €	75% Europe 25% Etat
PP, landes, friches, fortement embroussaillées	AQ_CCSD_HE04	Milieus fortement embroussaillés - ouverture et entretien par gestion mécanique/manuelle	282,33 €	75% Europe 25% Etat
	AQ_CCSD_HE05	Milieus fortement embroussaillés - ouverture et entretien par gestion pastorale et complément mécanique	286,06 €	75% Europe 25% Etat
habitats d'intérêt communautaire de Prairies mésophiles et habitats d'espèces pour le Damier de la Succise	AQ_CCSD_HE06	Gestion des prairies par retard de fauche (20 j)	120,86 €	75% Europe 25% Etat
	AQ_CCSD_HE07	Gestion des prairies par retard de fauche (20 j) avec absence de fertilisation	165,32 €	75% Europe 25% Etat
Habitats d'espèces pour les chauves-souris	AQ_CCSD_HE06	Gestion des prairies par retard de fauche (20 j)	120,86 €	75% Europe 25% Etat
	AQ_CCSD_HE07	Gestion des prairies par retard de fauche (20 j) avec absence de fertilisation	165,32 €	75% Europe 25% Etat
	AQ_CCSD_HE08	Conversion de terres arables en prairies avec absence de fertilisation	381,21 €	75% Europe 25% Etat
	AQ_CCSD_VE01	Enherbement sous vergers	182,61 €	75% Europe 25% Etat
	AQ_CCSD_VE02	Absence de traitements herbicides sur les vergers	233,82 €	75% Europe 25% Etat
	AQ_CCSD_VE03	Absence de traitements phytosanitaires de synthèse sur les vergers	368,50 €	75% Europe 25% Etat

Site Natura 2000 FR7200664

Coteaux calcaires de la Vallée de La Dordogne

Engagements MAEC



Légende

MAEC

G Engagements MAEC

HE01

SHP1

PAEC_Ctx_ValleeDordogne

N2000 Coteaux Dordogne

Landes à genévrier

pelouses sèches semi naturelles

Forêts de chênes verts

perimetre_N2000_coteaux_calcaires_vallee_dordogne

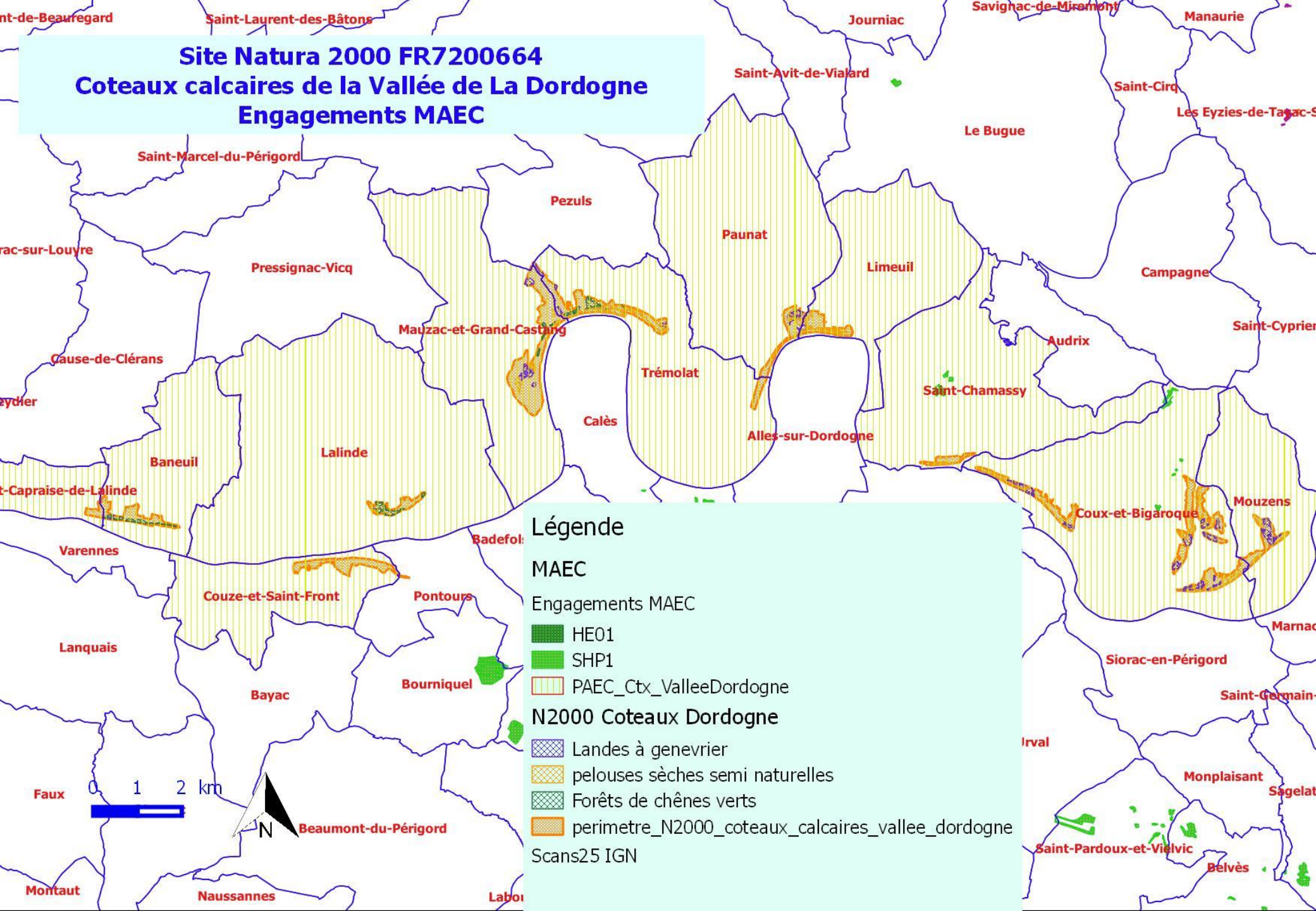
Nal

Scans25 IGN

Site Natura 2000 FR7200664

Coteaux calcaires de la Vallée de La Dordogne

Engagements MAEC



Légende

MAEC

Engagements MAEC

HE01

SHP1

PAEC_Ctx_ValleeDordogne

N2000 Coteaux Dordogne

Landes à genévrier

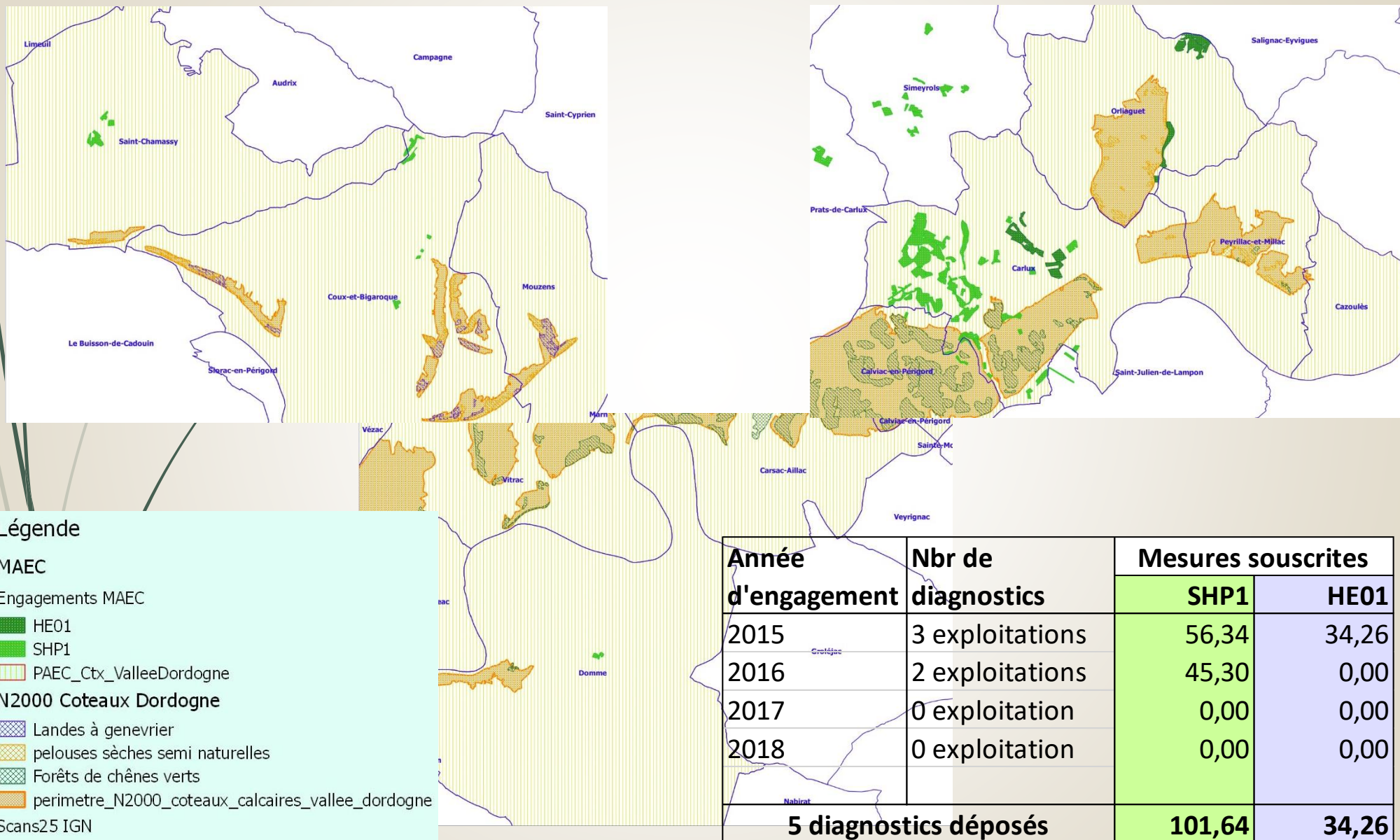
pelouses sèches semi naturelles

Forêts de chênes verts

perimetre_N2000_coteaux_calcaires_vallee_dordogne

Scans25 IGN

Mise en œuvre des MAEC

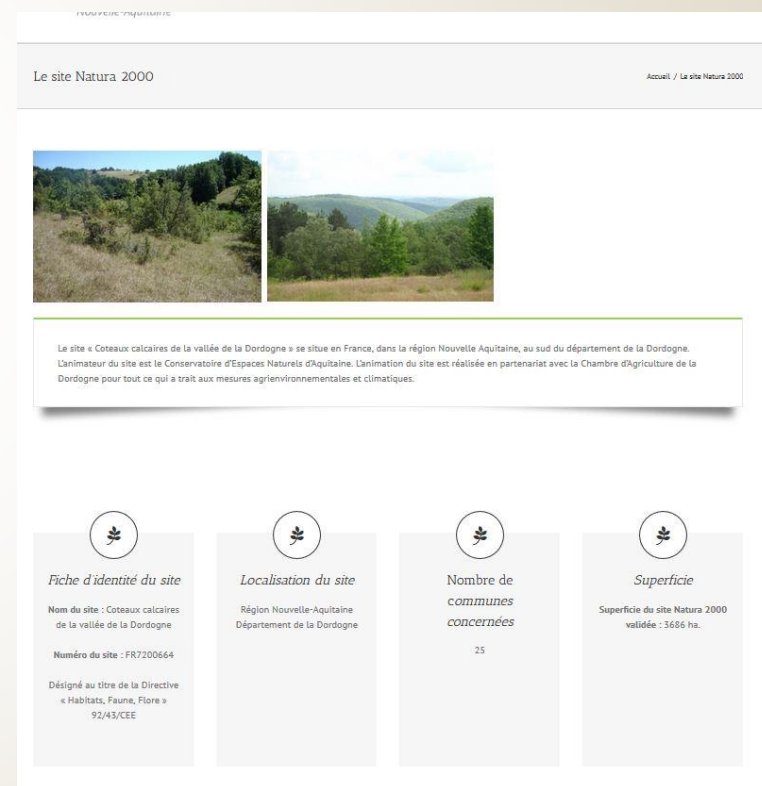


Information et communication

- Création du site Internet
- <http://cen-aquitaine.fr/natura2000/coteaux-calcaires-vallee-Dordogne/>



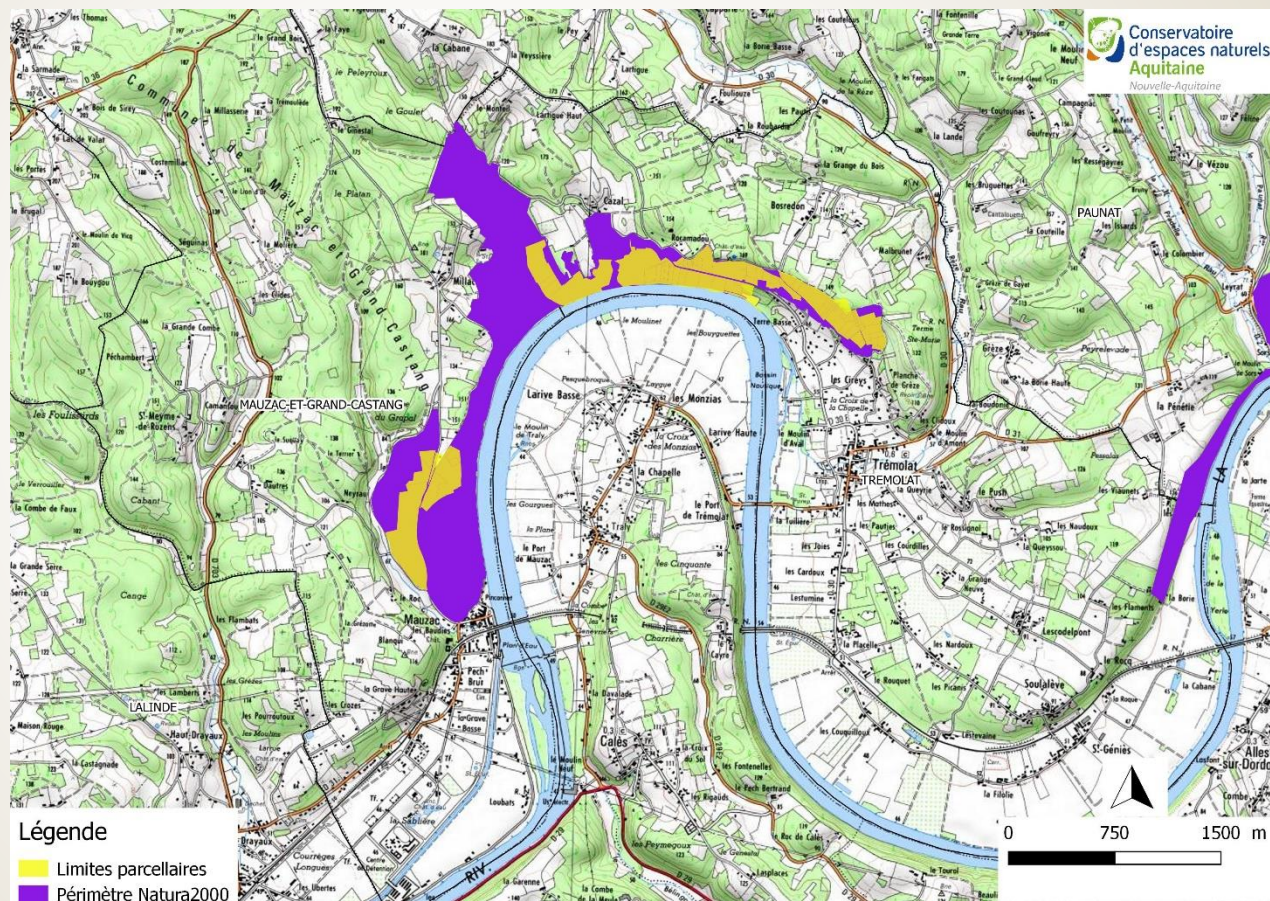
- Rubriques déjà consultables :
 - Généralités sur Natura 2000
 - Gestion des sites
 - Présentation du site
 - Evaluation des incidences



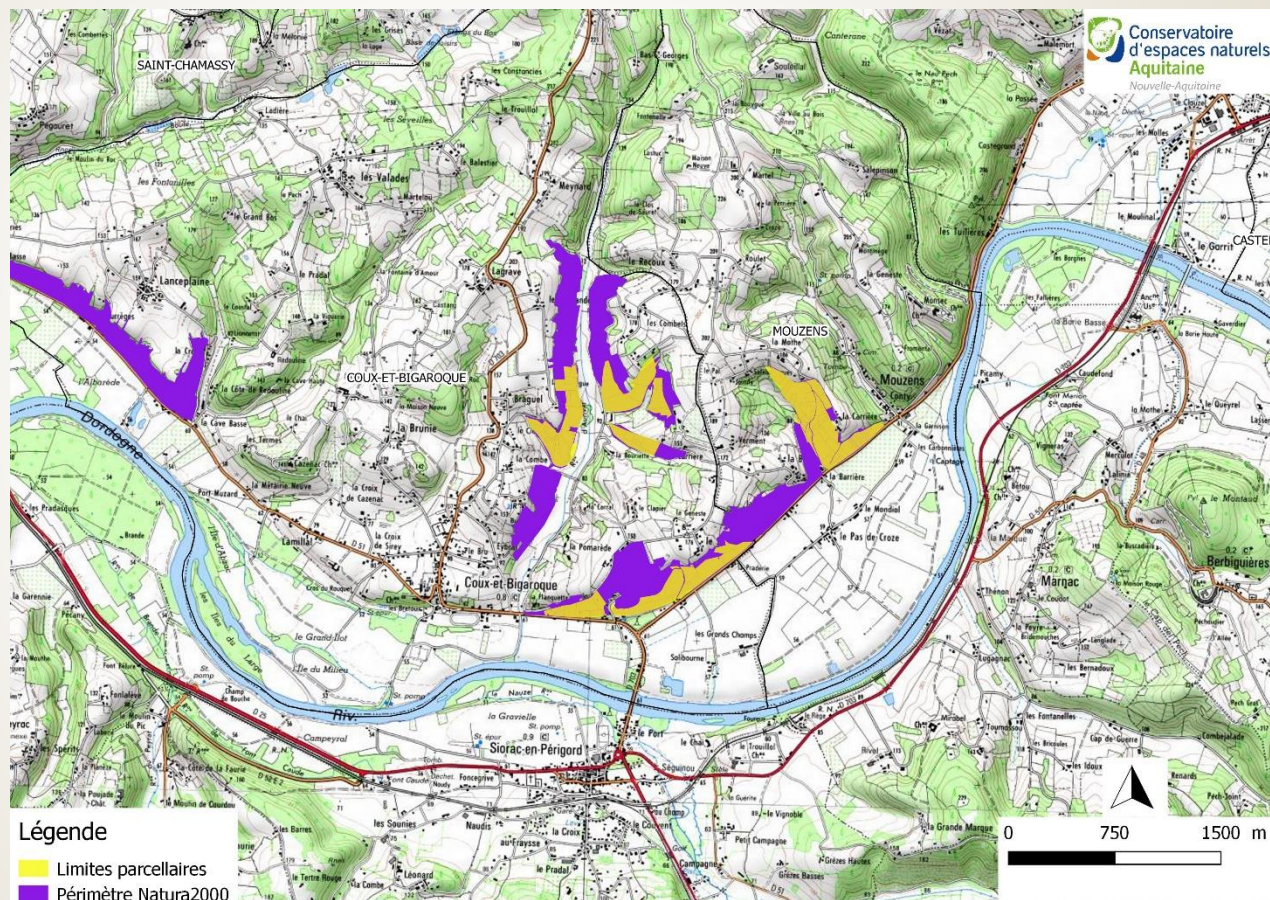
Mise en œuvre de contrats

- Analyse du foncier
- Sélection de secteurs à enjeux, surfaces et faisabilité

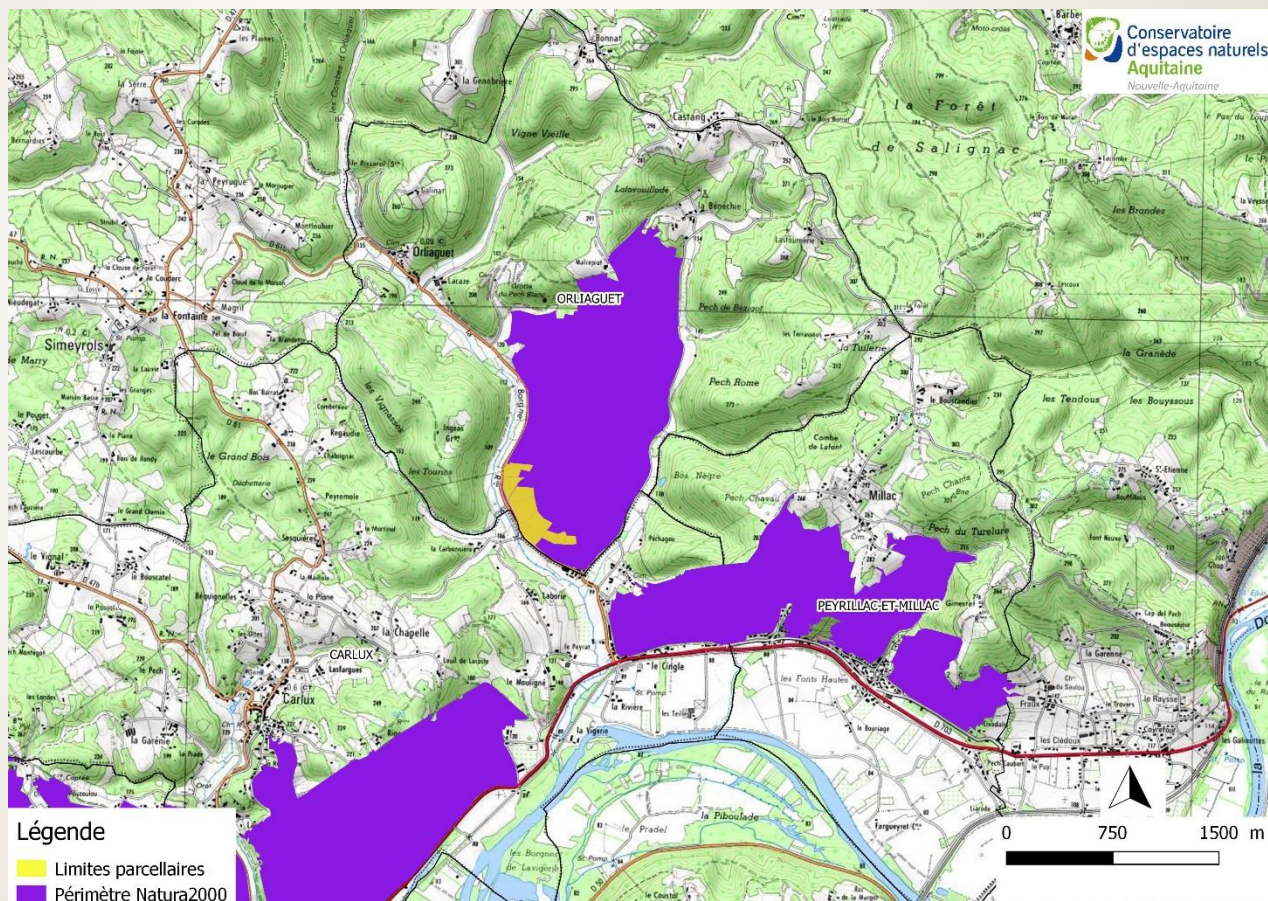
Mise en œuvre de contrats



Mise en œuvre de contrats



Mise en œuvre de contrats



Mise en œuvre de contrats

- Une centaine de propriétaires
 - Certains déjà sollicités (16 rencontres)
 - Envoi d'un courrier, puis le cas échéant, rencontre sur le terrain
 - Réalisation de diagnostic des parcelles
 - Dépôt de contrat

Suivi de l'enjeu chiroptère

- Site de reproduction et hibernation
- Site d'intérêt **national**
- Suivi de présence en été (plusieurs centaines)
- Suivi hivernal

Espèce	Effectif
Rhinolophe euryale	3
Petit Rhinolophe	3
Grand Rhinolophe	147

- Rencontre et sensibilisation de la propriétaire



Assistance à l'application du régime d'incidence

- Réponse aux sollicitations de porteurs de projets pouvant impacter le site Natura 2000

Pas de sollicitations à ce jour

Animation du site Natura 2000

Perspectives pour l'animation suivante (Avril 2019 –
Avril 2020)

Mise en œuvre des MAEc

- Réponse à l'appel à projets PAEC lancé par la région Aquitaine pour 2019 : dépôt avant le 20 novembre
- PAEC réduit à 4 mesures :
 - SHP1 et HE01 sur tout le périmètre
 - HE07 et HE08 pour les communes ayant un enjeu chiroptères : Calviac en Périgord, Carsac-Aillac, Domme, Vitrac, La Roque-Gageac, Beynac-et-Cazenac, Vézac, Saint-Vincent de Cosse.

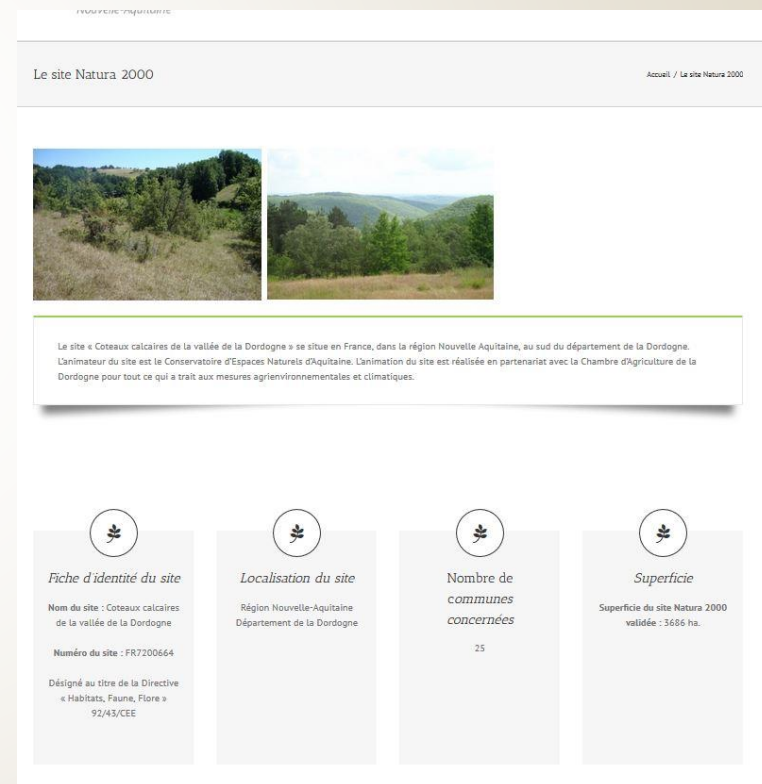
Assistance à l'application du régime d'incidence

- Réponse aux sollicitations de porteurs de projets pouvant impacter le site Natura 2000

Mise en œuvre et suivi des contrats Natura 2000

- Proposition d'un nouveau contrat Natura 2000 en 2019
 - Sélection à partir des secteurs prioritaires définis d'une entité de gestion cohérente (surface, enjeux, faisabilité)
 - Prise de contact propriétaire ou structure porteuse
 - Montage technique (diagnostic parcellaire, recherche prestataire) et administratif (chiffrage, CERFA,..)

➔ Actualisation régulière du site Internet



Information et communication

- Rencontres avec les équipes municipales
 - Présentation du site
 - Présentation des actions réalisées
 - Point sur le foncier
 - Présentation des outils à disposition
 - Rappels sur la procédure d'évaluation des incidences
 - Questions diverses

Merci de votre attention

35

Si vous avez des questions....

Contacts :

Nolwenn QUERO

n.quero@cen-aquitaine.fr

Bernadette BOISVERT

bernadette.boisvert@dordogne.chambagri.fr