



# 1<sup>er</sup> Comité de Pilotage

## Lancement de l'animation du site

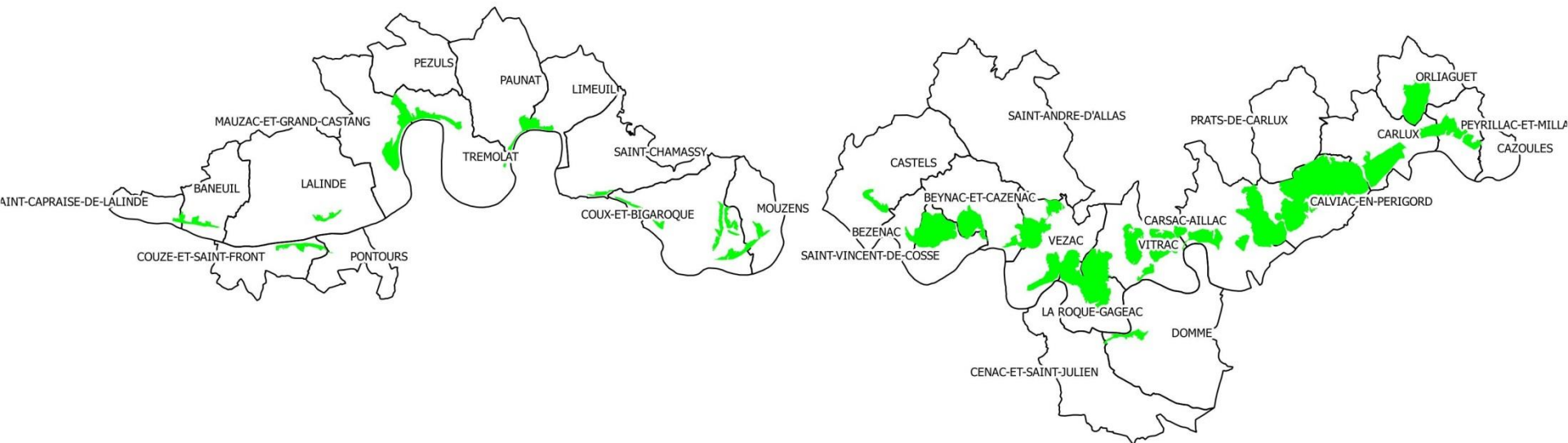
### Natura 2000

Coteaux calcaires de la vallée de la  
Dordogne



# Localisation du site Natura 2000

- DOCOB validé en 2006
- 3768 hectares
- 30 communes concernées



Redéfinition à la marge du périmètre



# Enjeux écologiques

- Site désigné au titre de Natura 2000 pour la présence de **5 Habitats naturels d'Intérêt Communautaire (HIC)**

## Qu'est ce qu'un HIC?

- Il s'agit de milieux naturels considérés comme :
  - **en danger de disparition** dans leur aire de répartition naturelle
  - ayant une **aire de répartition naturelle réduite**

**9340** Forêts de Quercus ilex et Quercus rotundifolia

**6210** Pelouses sèches semi-naturelles et faciès d'embuissonnement sur calcaire

**5130** Formations à Juniperus communis sur landes et pelouses calcaires

**8210** Pentes rocheuses calcaires avec végétation chasmophytique

**8310** Grotte non exploitée par le tourisme

# HIC Forêts de Chênes verts



- Sur les versants pentus des coteaux, en exposition sud à sud-ouest
- Essentiellement installés sur les coteaux de la moitié est du site

# HIC Pelouses sèches calcaires



2 types de pelouses :  
- Pelouses mésophiles  
- Pelouses xérophiles

30% de la flore  
française et ¼ des  
espèces protégées

- Formations issues de déforestations historiques anciennes.
- Menacées de fermeture du fait de l'abandon de pratiques agricoles traditionnelles (pastoralisme)

# HIC Landes à Genévriers



- Souvent développées en tâches au sein de pelouses sèches calcicoles

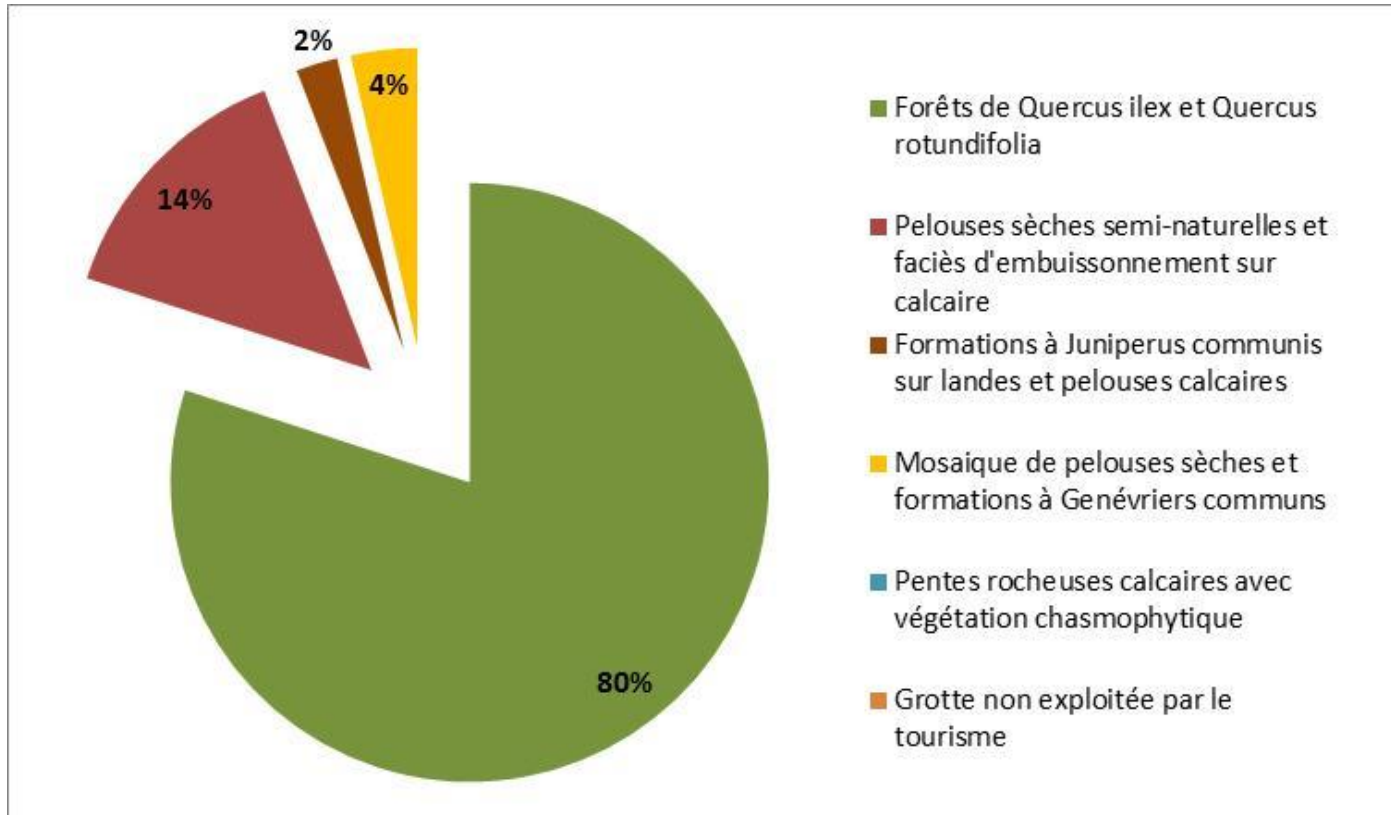
- Grotte non exploitée par le tourisme
  - Gîte pour des espèces protégées (notamment les chauves-souris)



- Végétation des pentes rocheuses
  - Végétation pionnière colonisant des anfractuosités de la roche

# Les HIC du site

- Les HIC se répartissent comme tels :

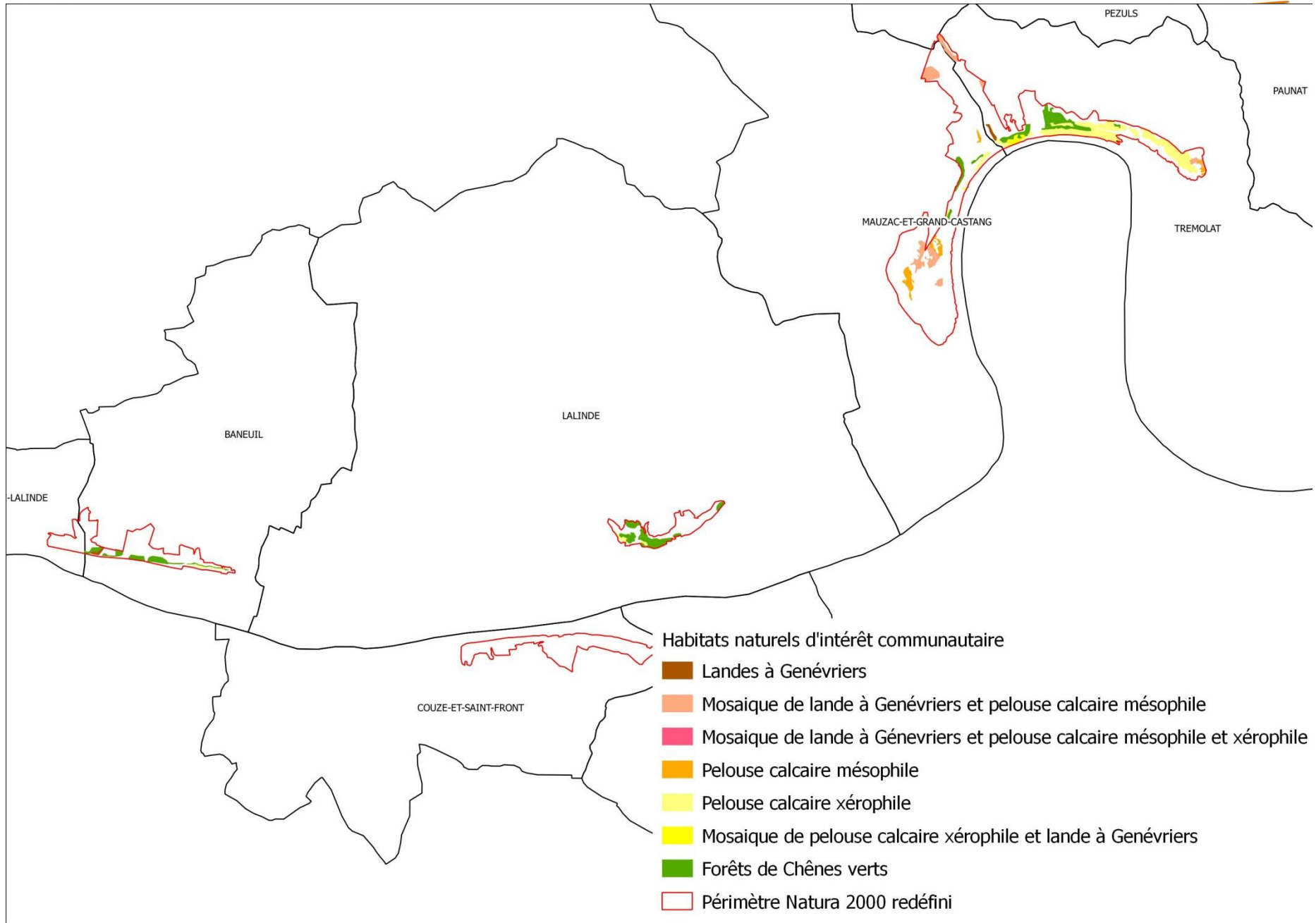


**HIC Grotte non exploitée par le tourisme** : Habitat ponctuel

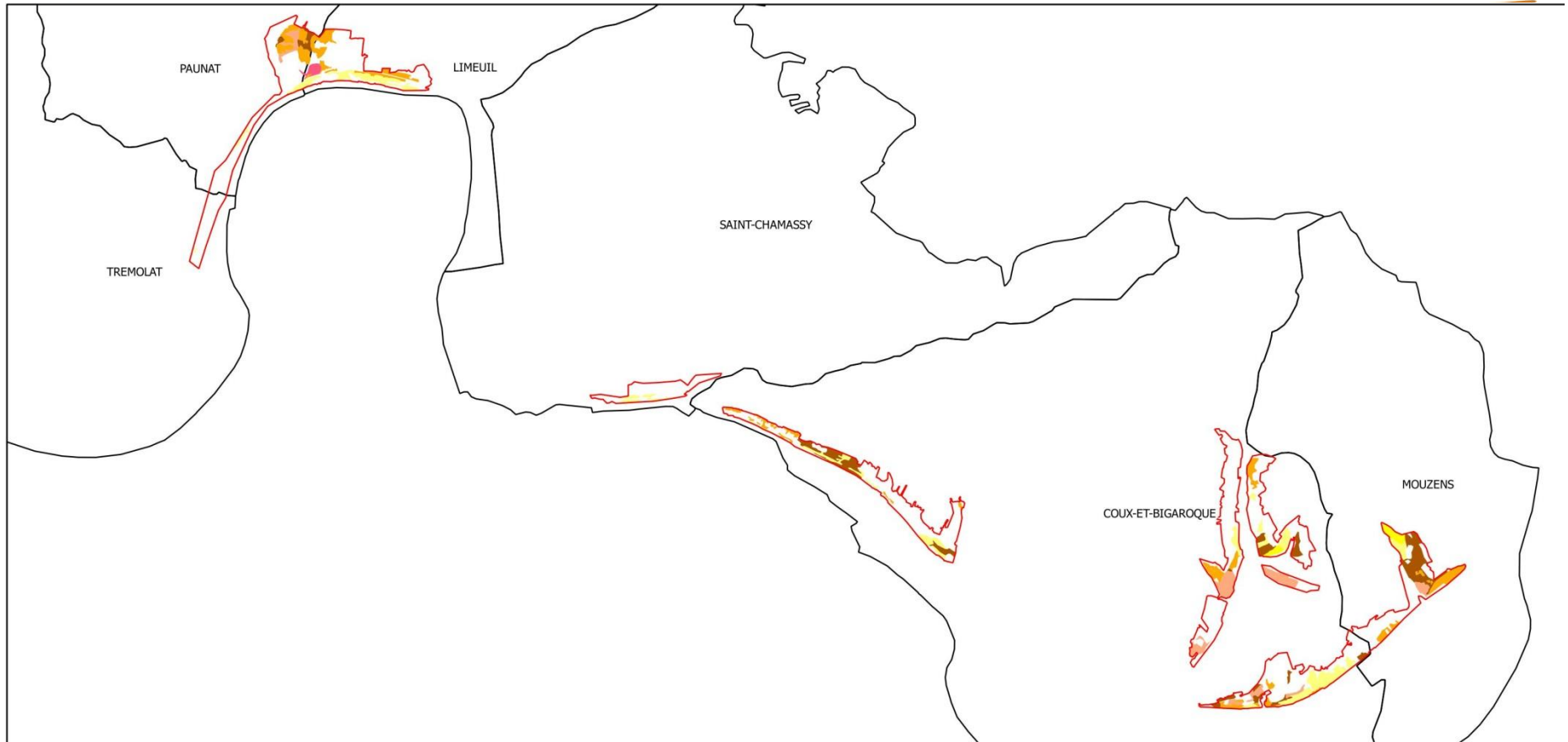
**HIC Végétation des pentes rocheuses** : Habitat non retrouvé sur le terrain mais potentiellement présent











# Cartographie des HIC



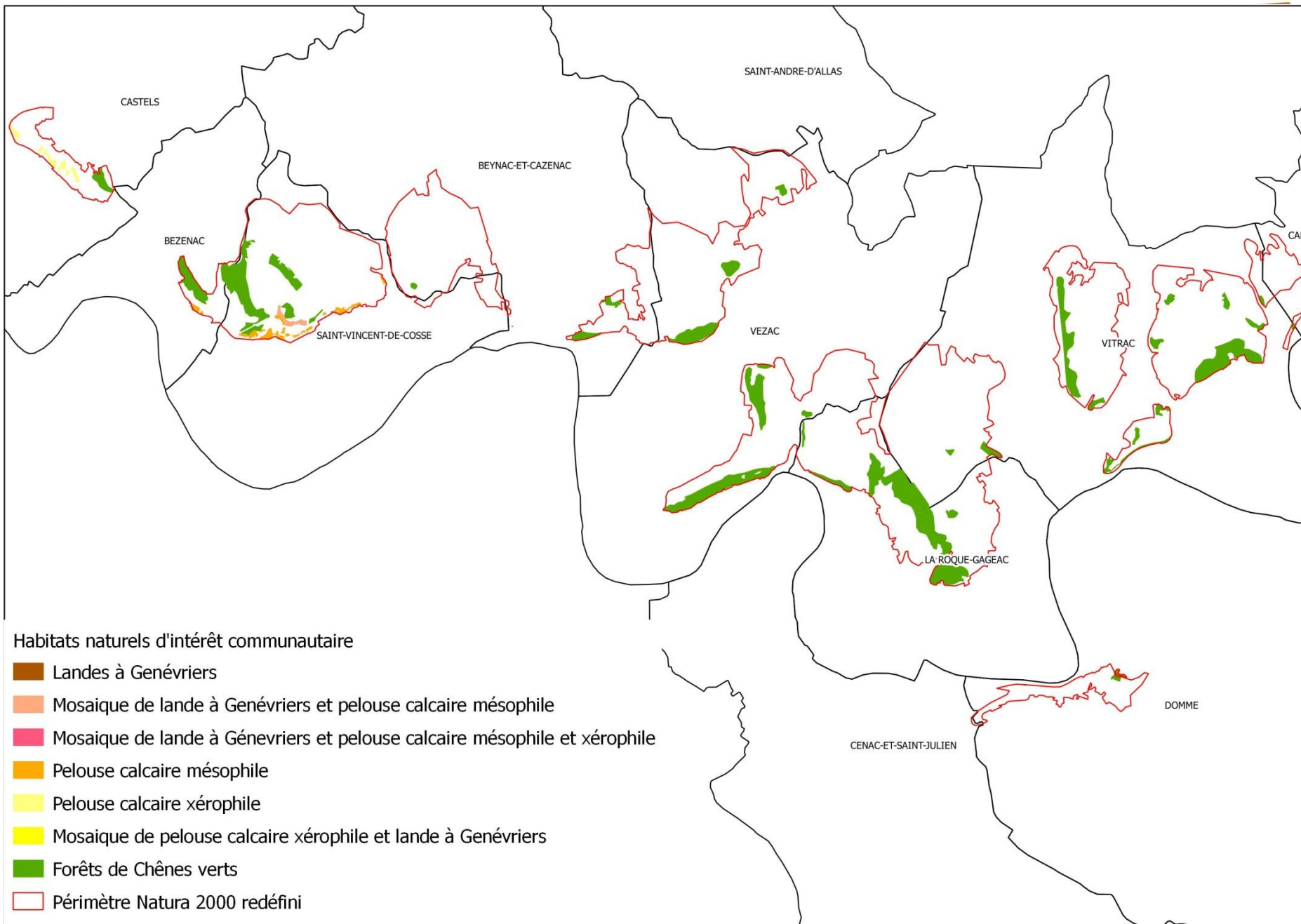
# Cartographie des HIC



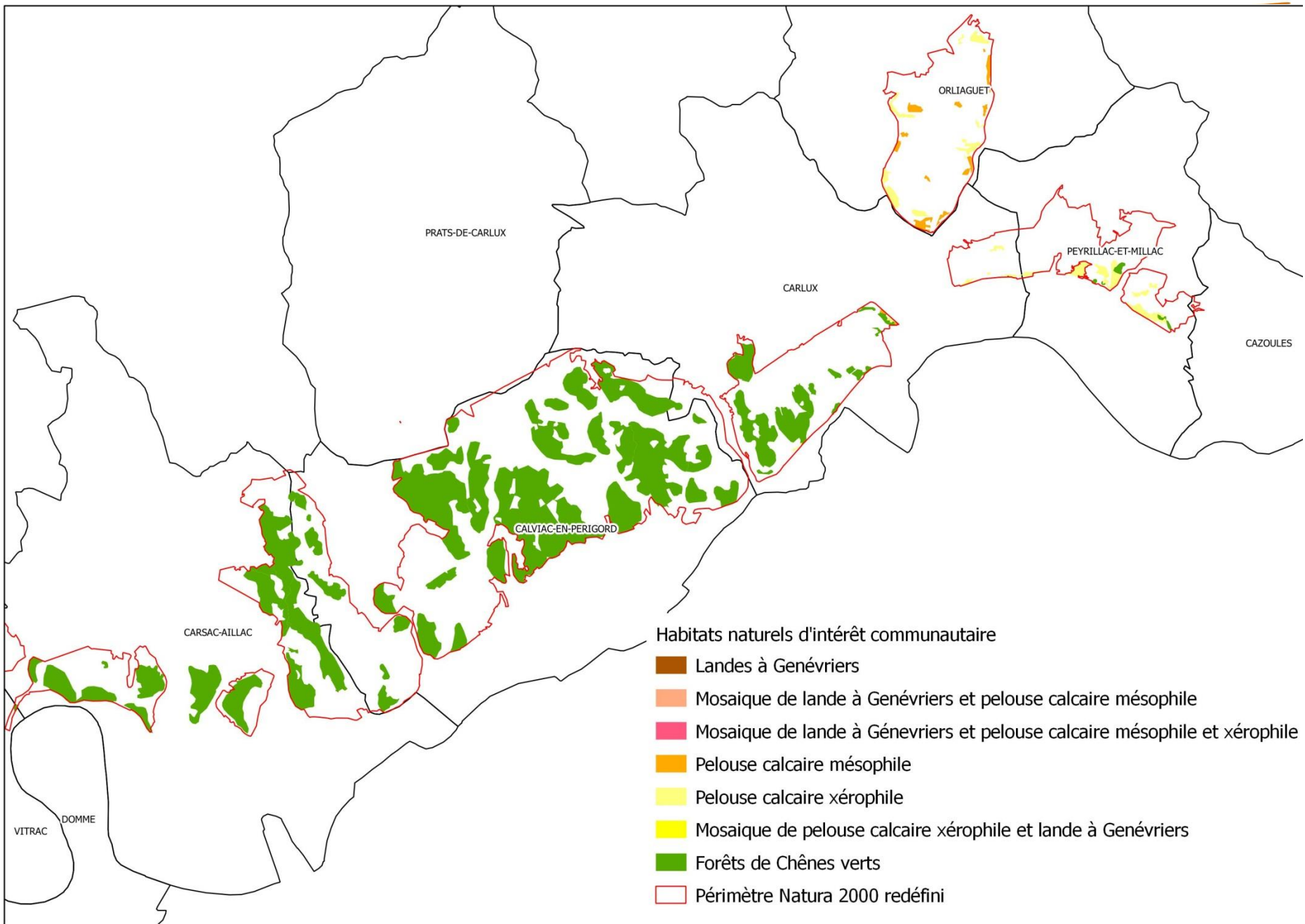
## Habitats naturels d'intérêt communautaire

-  Landes à Genévriers
-  Mosaique de lande à Genévriers et pelouse calcaire mésophile
-  Mosaique de lande à Genévriers et pelouse calcaire mésophile et xérophile
-  Pelouse calcaire mésophile
-  Pelouse calcaire xérophile
-  Mosaique de pelouse calcaire xérophile et lande à Genévriers
-  Forêts de Chênes verts
-  Périmètre Natura 2000 redéfini

# Cartographie des HIC



# Cartographie des HIC

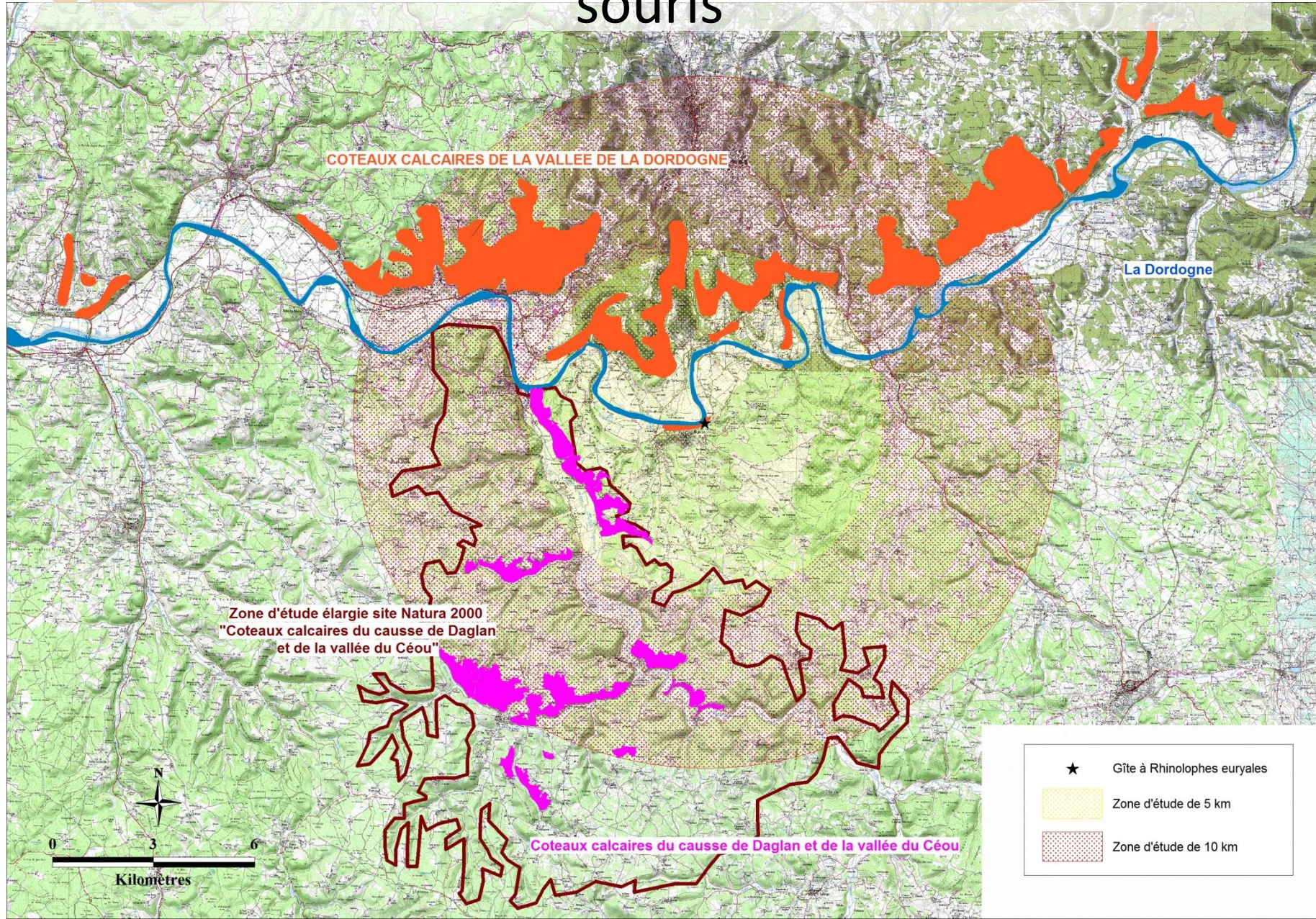


- Chauves-souris

- Site d'intérêt **international** pour la mise bas de chauves souris sur la commune de Domme.
- **3 espèce présentes** (Rhinolophe euryale, Grand Rhinolophe, Murin à oreilles échancrées)
- Nécessité de prendre en compte les zones de chasse de chauves-souris pour le maintien des population
  - Caractérisation des zones de chasse potentielles dans un rayon de 5km autour du gîte de mise bas
  - Proposition de mesures en faveur des espèces (MAEt, Contrat forestier)



# Etude des territoires de chasse des chauves-souris



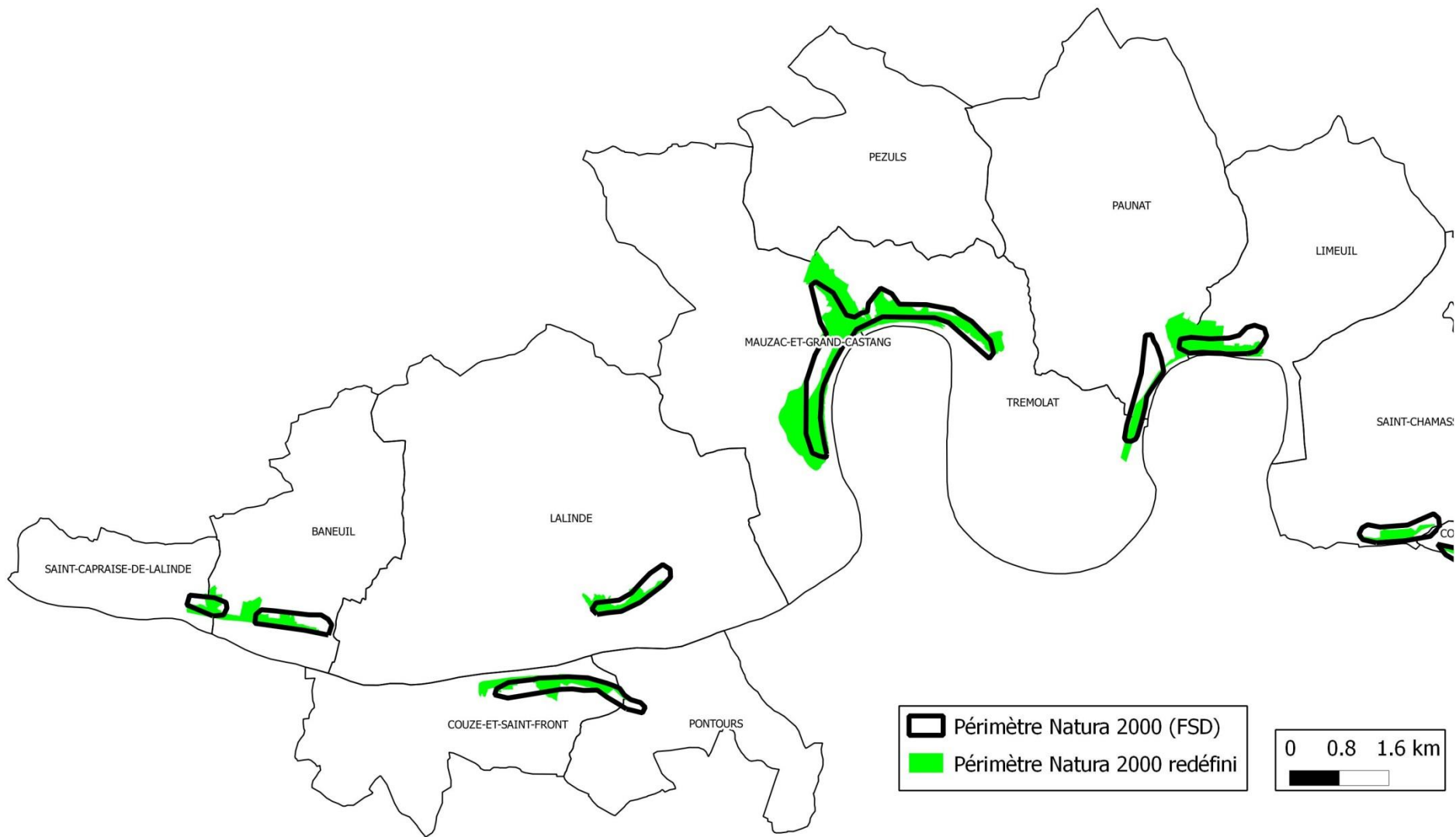
# Autres enjeux écologiques

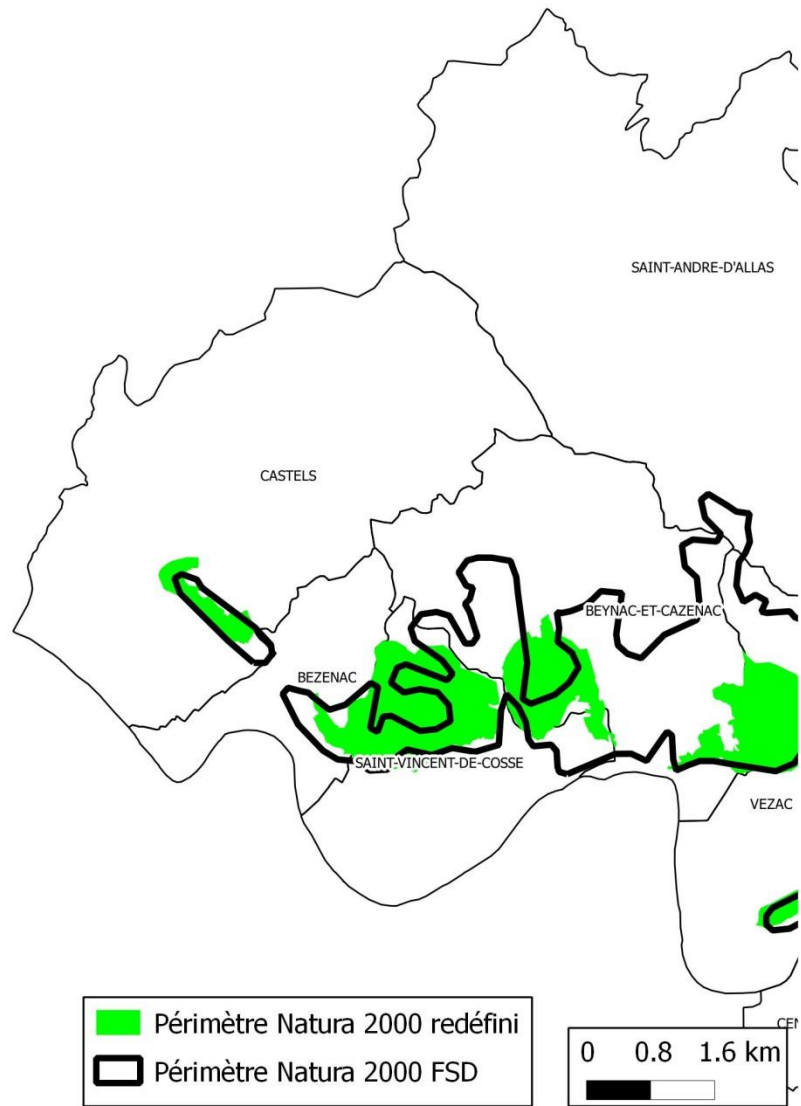
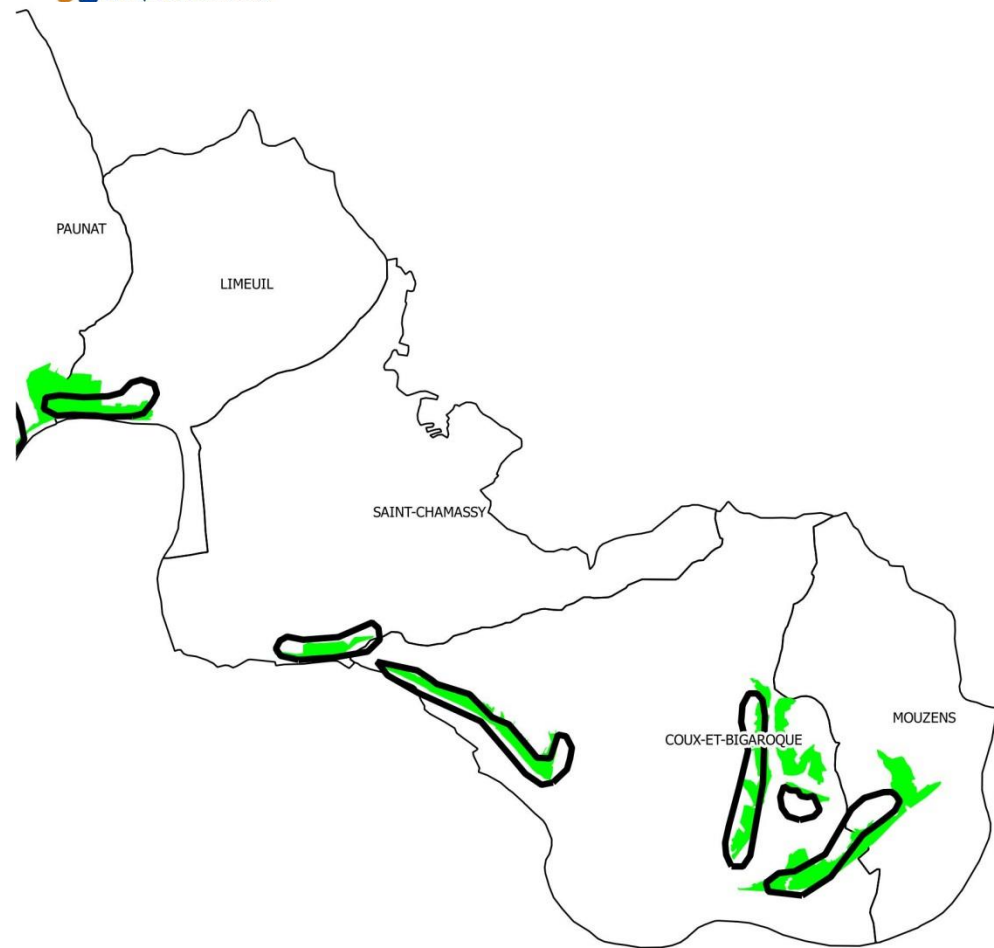
- Espèces faunistiques d'intérêt :
  - Oiseaux (Bondrée apivore, Hibou Grand-duc, Engoulevent d'Europe...), Amphibiens (Alyte accoucheur), autre mammifère (Genette)
- Espèces floristiques :
  - 2 espèces protégées au niveau régional : la laitue vivace (*Lactuca perennis*) et l'euphorbe de Séguier (*Euphorbia seguieriana*)
- Cortèges d'espèces inféodées aux milieux ouverts de pelouses..



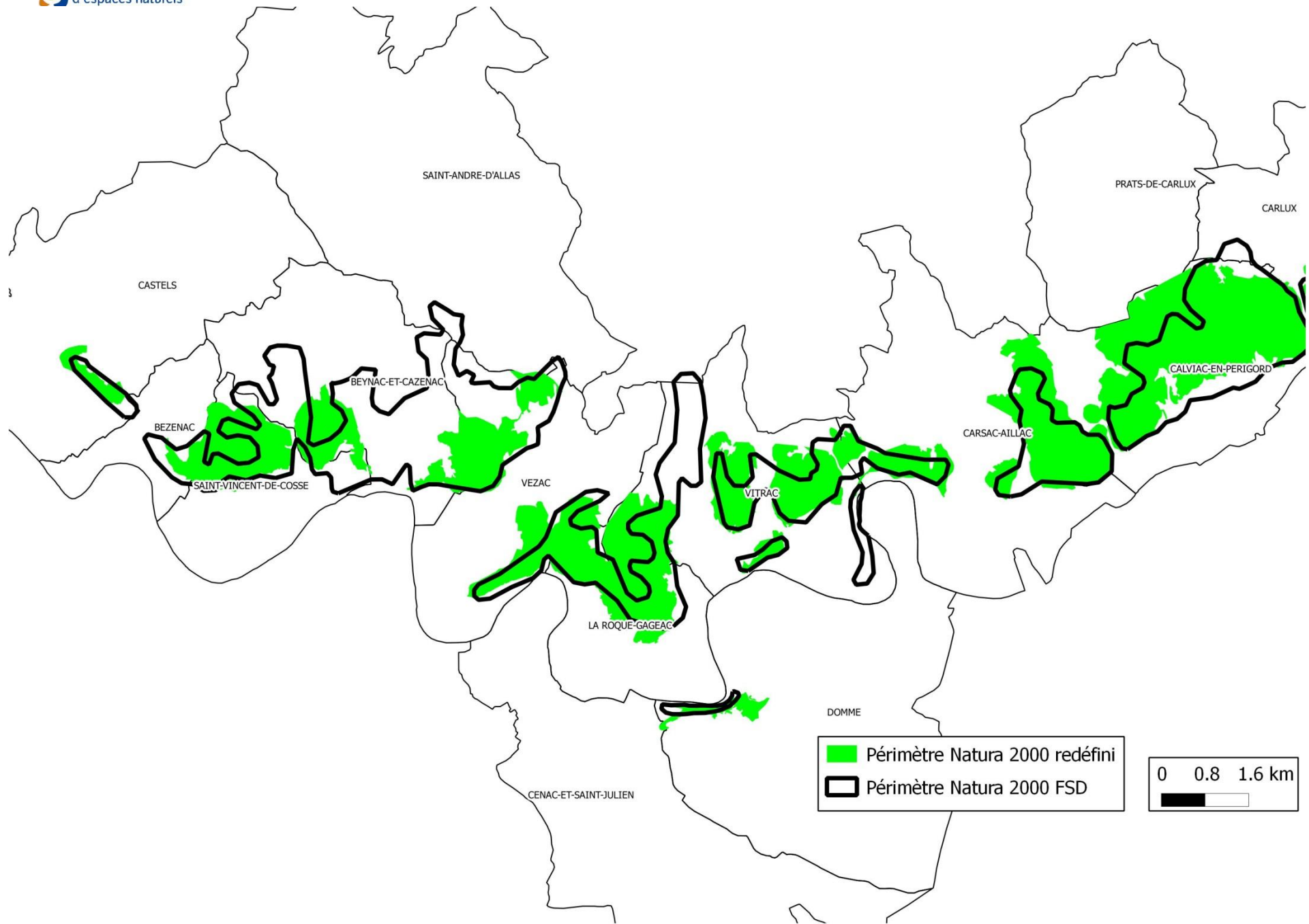
- Intervention Chambre d'Agriculture de la Dordogne

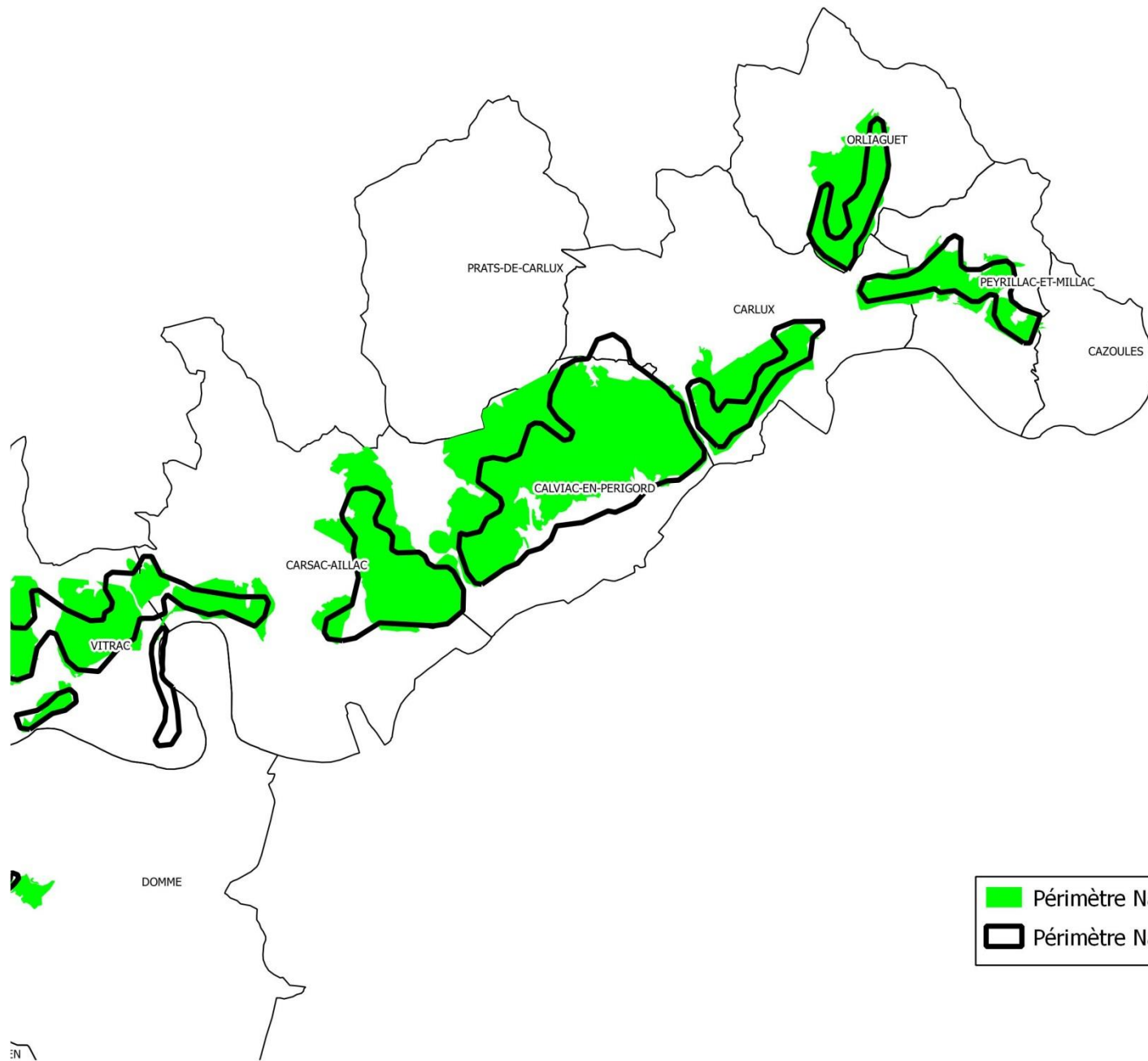








■ Périmètre Natura 2000 redéfini  
□ Périmètre Natura 2000 FSD





 Périmètre Natura 2000 redéfini  
 Périmètre Natura 2000 (FSD)

0 0.8 1.6 km  
