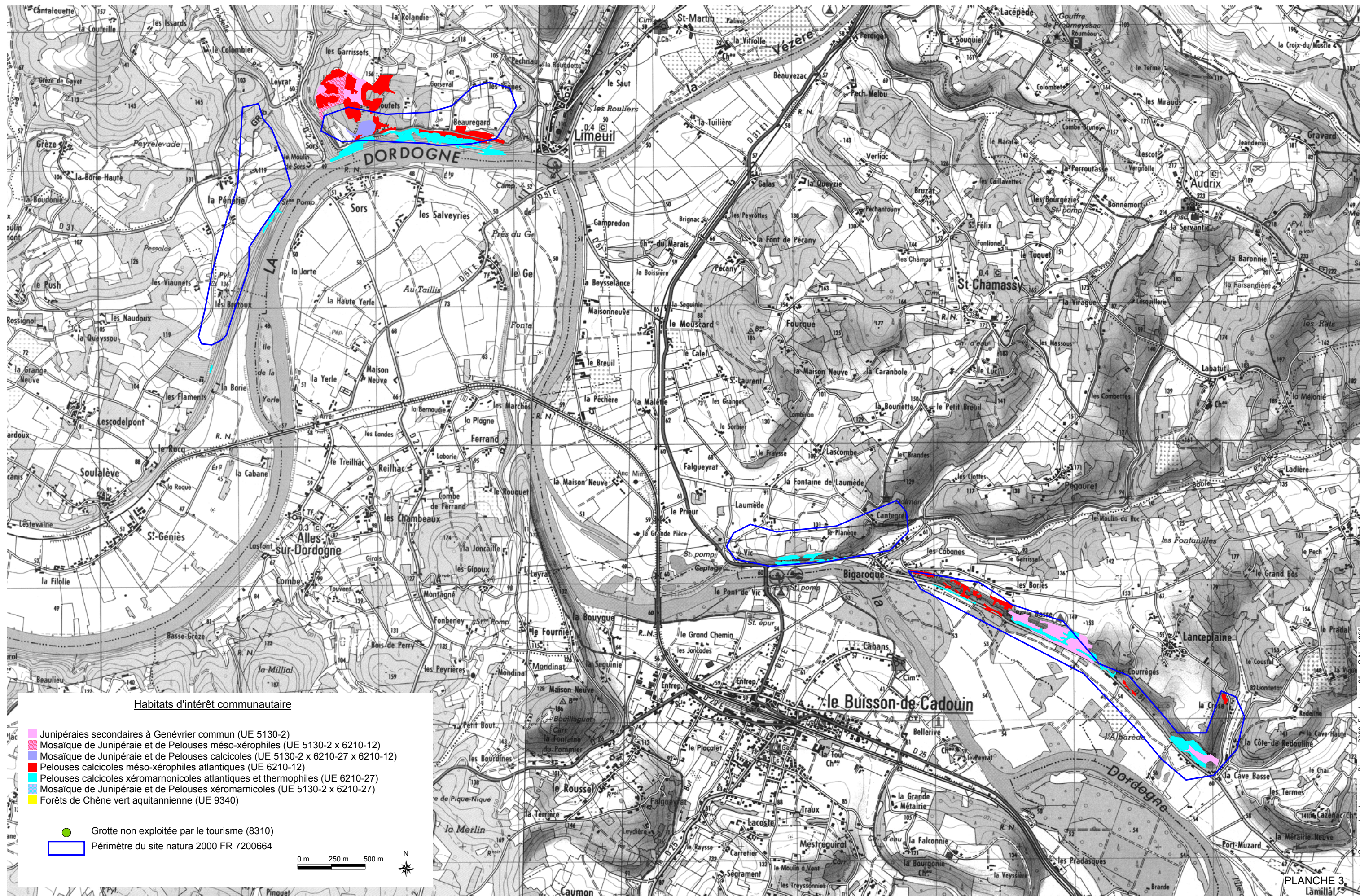


CARTOGRAPHIE DES HABITATS DE L'ANNEXE I DE LA DIRECTIVE "HABITATS"



Habitats d'intérêt communautaire

- Junipérais secondaires à Genévrier commun (UE 5130-2)
- Mosaïque de Junipérais et de Pelouses méso-xérophiles (UE 5130-2 x 6210-12)
- Mosaïque de Junipérais et de Pelouses calcicoles (UE 5130-2 x 6210-27 x 6210-12)
- Pelouses calcicoles méso-xérophiles atlantiques (UE 6210-12)
- Pelouses calcicoles xéromarnicoles atlantiques et thermophiles (UE 6210-27)
- Mosaïque de Junipérais et de Pelouses xéromarnicoles (UE 5130-2 x 6210-27)
- Forêts de Chêne vert aquitannienne (UE 9340)

- Grotte non exploitée par le tourisme (8310)
- Périmètre du site natura 2000 FR 7200664

